

宇治市黄檗駅前貸家

- ◆JR奈良線「黄檗」駅すぐ！
- ◆スーパー「サンディ 黄檗店」 徒歩約7分
コンビニ「ローソン宇治五ヶ庄店」 徒歩徒歩約4分
- ◆宇治五ヶ庄郵便局 徒歩約6分
- ◆宇治病院 約800m 徒歩約10分

お風呂、洗面所・
トイレ・床・壁紙
リフォーム済☆
畳表替え済☆

岡屋小学校 徒歩13分
東宇治中学校 徒歩2分

JR黄檗駅
徒歩1分！

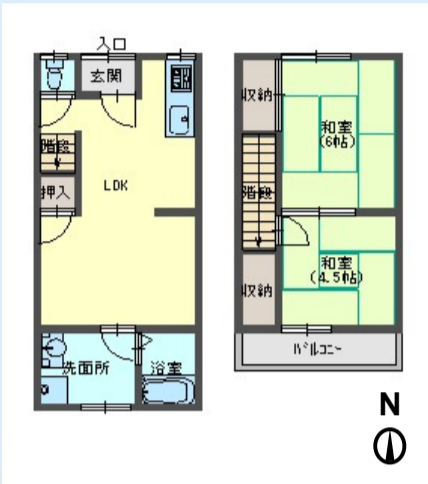
JR・京阪
ダブルアクセス

2026年5月
リフォーム済☆

貸家

月額 6.8 万円

賃貸条件	敷金	2ヶ月	礼金	1ヶ月
	期間	2年	更新料	なし
名称	宇治市黄檗駅前 貸家			
住所	宇治市五ヶ庄新開15番32 用途地域 第一種住居地域			
交通	JR奈良線【黄檗】駅		徒歩約 1分	
	京阪宇治線【黄檗】駅		徒歩約 7分	
建物	構造	木造スレート葺2階建		
	専有面積	面積 約15.50坪(約51.26㎡) ※登記面積 1階27.19㎡、2階24.07㎡		
	築年月	昭和41年築	間取	2LDK
設備	電気・上下水道・ガス・システムキッチン3口ガスコンロ・風呂(追い焚き機能付)・洗面台・給湯器・モニター付インターホン・トイレ(温水洗浄便座)・バルコニー			
備考	*火災保険加入要(2年20,000円~) *家賃保証会社加要 *家賃口座振替登録要(振替手数料 税込:330円) *更新時、更新事務手数料11,000円(税込) *短期解約特約有(半年以内の解約の場合、違約金2ヶ月分) *入居時鍵交換費用要 22,000円(税込) *TVアンテナ無、入居者様で光テレビの契約をお願いします。			
引渡	即可	現況	空	



※仲介の場合、成約の際には規定の仲介手数料(消費税相当額を含んだ金額)が必要です。

〒604-8375 京都府京都市中京区西ノ京池ノ内町1-1

京都府知事(4)第12846号
(公社)全日本不動産協会



075-803-3466

FAX:075-320-1677 Mail:mail@koei.info HP:http://koei.info
【営業時間】10:00~17:00【定休日】土曜日・日曜日・祝日

取引態様

代理

三条会商店街内 テナント・売物件 仲介手数料 1割引!

AD2

