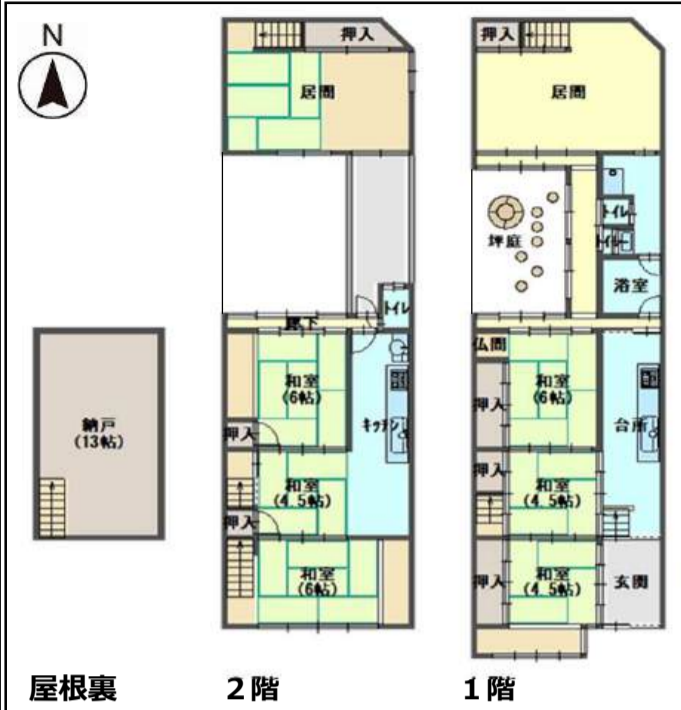


事業用
京町家

交通至便3WAYアクセス★
世界遺産「二条城」「神泉苑」も徒歩圏内★



坪庭のある京町家。
オーナー様で一部
改装もされている
ので室内綺麗です。
宿泊施設や飲食店
など！業種・改装
ご相談ください

建物面積
約158.53㎡！
(約47.95坪)



種目	事業用テナント			
物件名	姉西町 京町家テナント			
賃貸条件	賃料(税込)	19.8万円	管理費	なし
	保証金	3ヶ月	保証金償却	50%
	期間	3年	更新料	なし
所在地	〒604-8372 京都市中京区姉西町30番地			
交通	地下鉄東西線「二条城前」駅 徒歩約6分 JR山陰本線「二条」駅 徒歩約10分 阪急京都線「大宮」駅 徒歩約11分			
建物	構造	木造瓦葺2階建		
	専有面積	テープ測量 1階 約88.47㎡ 2階 約70.06㎡ 合計 約158.53㎡ (約47.95坪) (別途、屋根裏有 約21.45㎡)		
	築年数	不詳	間取	左記参照
引渡	相談	現況	空家	
設備	ガス・電気・上下水道 ※設備等残置物(借主様にて修繕または交換してご利用ください。)			
備考	<ul style="list-style-type: none"> *火災保険加入要 *家賃保証会社加入要(月額賃料等合計の100%~) *口座振替時、口座振替手数料として330円(消費税10%含)要 *短期解約特約有(半年以内の解約時、違約金として賃料3か月分要) *貸主は本物件および設備に関して修繕義務を負いません *更新時、更新事務手数料11,000(消費税10%含)要 			

*仲介の場合、成約の際には規定の仲介手数料(消費税相当額を含んだ額)が必要です。

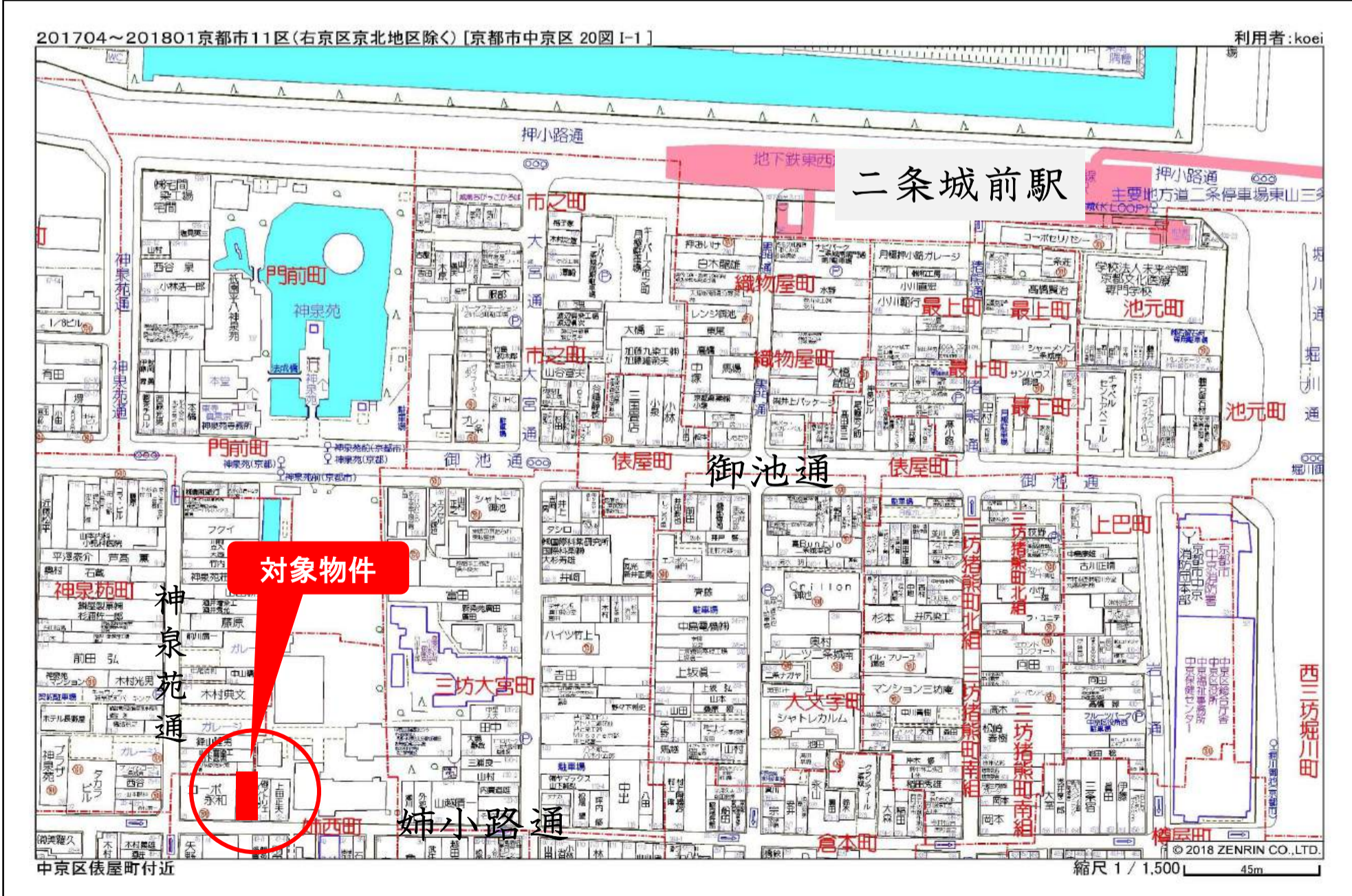
京都府知事(4)第12846号 (公社)全日本不動産協会

〒604-8375 京都市中京区西ノ京池ノ内町1-1 取引態様：媒介

TEL 075-803-3466 MAIL mail@koei.info

FAX 075-320-1677 HP http://koei.info

営業時間 10:00~17:00(定休日:土曜日、日曜日、祝日)





1階母屋写真

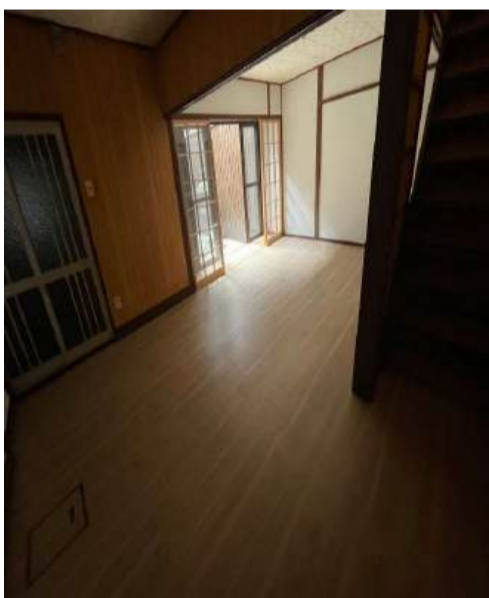




↓ 屋根裏



離れ棟写真



2階
母屋
写真

