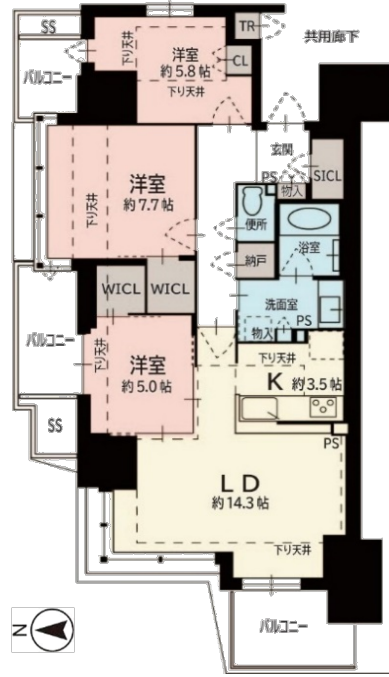


分譲賃貸

# プラウドシティ大津京

三方角住戸につき  
レイクビューとマウントビュー  
どちらの眺望も★



- ◆ゆとりの3LDK、83.82㎡(約25.35坪)
- ◆新築未入居 ◆アクセス便利なエントランス棟のお部屋
- ◆人気のスポット「ランチ大津京」も徒歩3分
- ◆ゲストルーム、パーティールーム、レイクビューデッキ、洗車スペース等、充実の共用施設

種目	分譲賃貸マンション			
物件名	プラウドシティ大津京[A棟] 1101号室			
賃貸条件	賃料	18.8万円	管理費	1万円
	敷金	1ヶ月	礼金	1ヶ月
	更新	2年	更新料	なし
所在地	滋賀県大津市柳が崎字南柳1129			
交通	JR湖西線「大津京」駅 徒歩 11分			
	京阪石山坂本線「京阪大津京」駅 徒歩 14分			
建物	構造	鉄筋コンクリート造 15階建 11階部分		
	専有面積	壁芯 約83.82㎡ (約25.35坪)		
	築年数	2023年11月	間取	3LDK
引渡	即可	現況	空	
設備	オートロック、TVモニター付インターホン、24時間有人管理 トランクルーム、食器洗い乾燥機、床暖房、浴室乾燥機 ウォークインクローゼット、システムキッチンほか			
備考	*火災保険加入要(2年20,000円~) *家賃保証会社加入要(月額賃料等合計の50%~) *更新時、更新事務手数料11,000円(税込) *口座振替時手数料330円(税込) *短期解約特約有り *駐車場あり(1台 9,000円/月) *ペット不可 *駐輪場あり(1台 350円/月)			

341

\*仲介の場合、成約の際には規定の仲介手数料(消費税相当額を含んだ額)が必要です。

京都府知事(4)第12846号  
(公社)全日本不動産協会



〒604-8375 京都市中京区西ノ京池ノ内町1-1

取引態様：代理

TEL 075-803-3466 MAIL mail@koei.info

FAX 075-320-1677 HP http://koei.info

営業時間 10:00~18:00(定休日:土曜日、日曜日、祝日)

