

三条会商店街まで
徒歩約30秒の好立地

交通至便3WAYアクセス★
世界遺産「二条城」「神泉苑」も
徒歩圏内★



年間イベント多数の三条会商店街



ご自由に改装も可能！
飲食店ご相談下さい★

種目	事業用テナント			
物件名	池ノ内町 戸建テナント			
賃貸条件	賃料(税込)	22万円	管理費	なし
	保証金	3ヶ月	保証金償却	50%
	期間	定期20年	更新料	なし
所在地	〒604-8375 京都市中京区西ノ京池ノ内町29-27			
交通	地下鉄東西線「二条城前」駅 徒歩約8分 JR山陰本線「二条」駅 徒歩約9分 阪急京都線「大宮」駅 徒歩約12分			
建物	構造	木造瓦葺2階建		
	専有面積	公簿:1階 40.10㎡ 2階 33.84㎡ 合計73.94㎡ (約22.37坪)		
引渡	築年数	昭和47年5月	間取	5K
	相談	現況	空家	
設備	ガス・電気・上下水道			
備考	<ul style="list-style-type: none"> *火災保険加入要 *家賃保証会社加入要(月額賃料等合計の100%~) *口座振替時、口座振替手数料として330円(消費税10%含)要 *短期解約特約有(半年以内の解約時、違約金として賃料3か月分要) *貸主は本物件および設備に関して修繕義務を負いません *再契約に関しては要相談 <p>*** 残置物撤去前につき、ご案内は事前にご相談下さい ***</p>			

*仲介の場合、成約の際には規定の仲介手数料(消費税相当額を含んだ額)が必要です。

京都府知事(3)第12846号 (公社)全日本不動産協会

感謝の想いで地域を元気に!

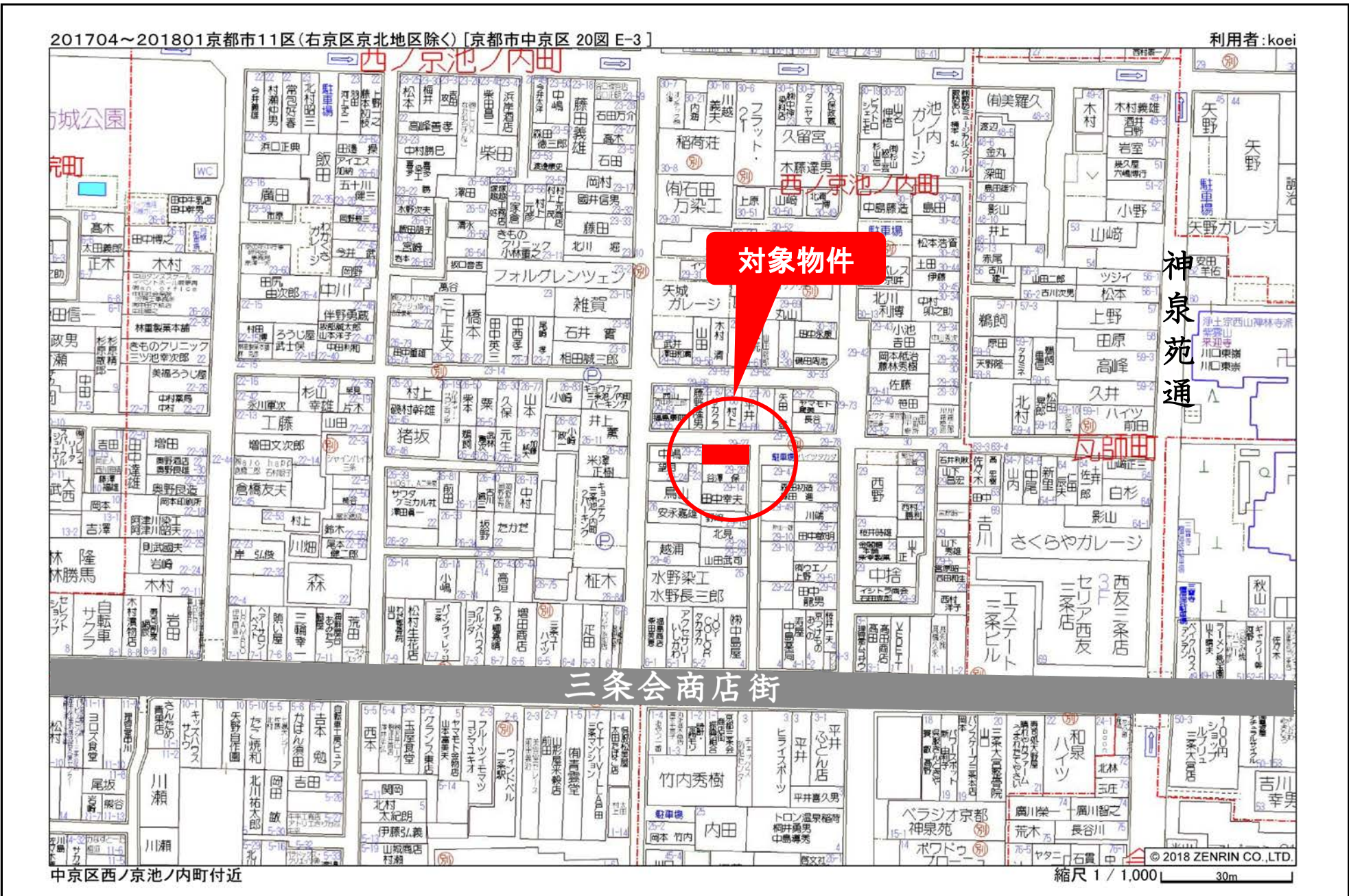
株式会社 **こうえい!**

〒604-8375 京都市中京区西ノ京池ノ内町1-1 取引態様: 代理

TEL 075-803-3466 MAIL mail@koei.info

FAX 075-320-1677 HP http://koei.info

営業時間 9:00~18:00(定休日:土曜日、日曜日、祝日)



店舗改装プラン案

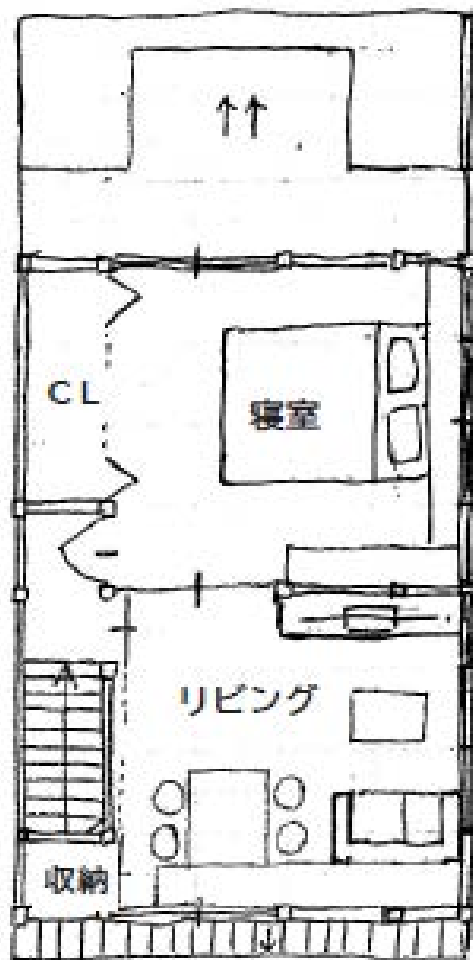


前面道路
幅員約 1500

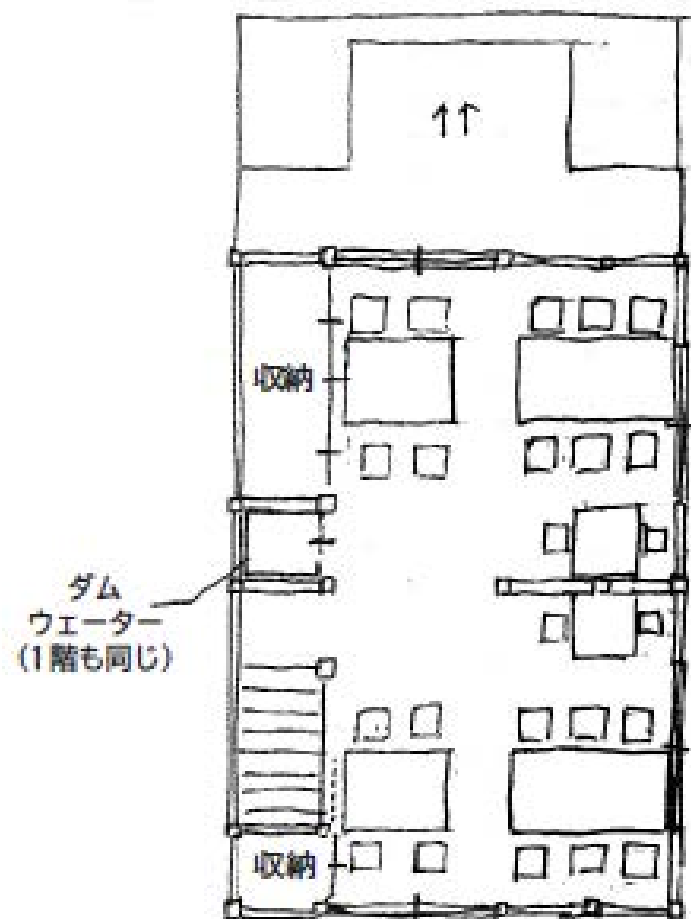
1階
店舗 18席

2階 住居案

2階 客席案



2階
住居案



2階
客席案 24席