

売土地 西京区 榎原井戸

交通の要所『物集女街道』付近！生活便利！
 お好きなハウスメーカー、工務店で建築可能！
 お好みの新築プランをご相談頂けます。

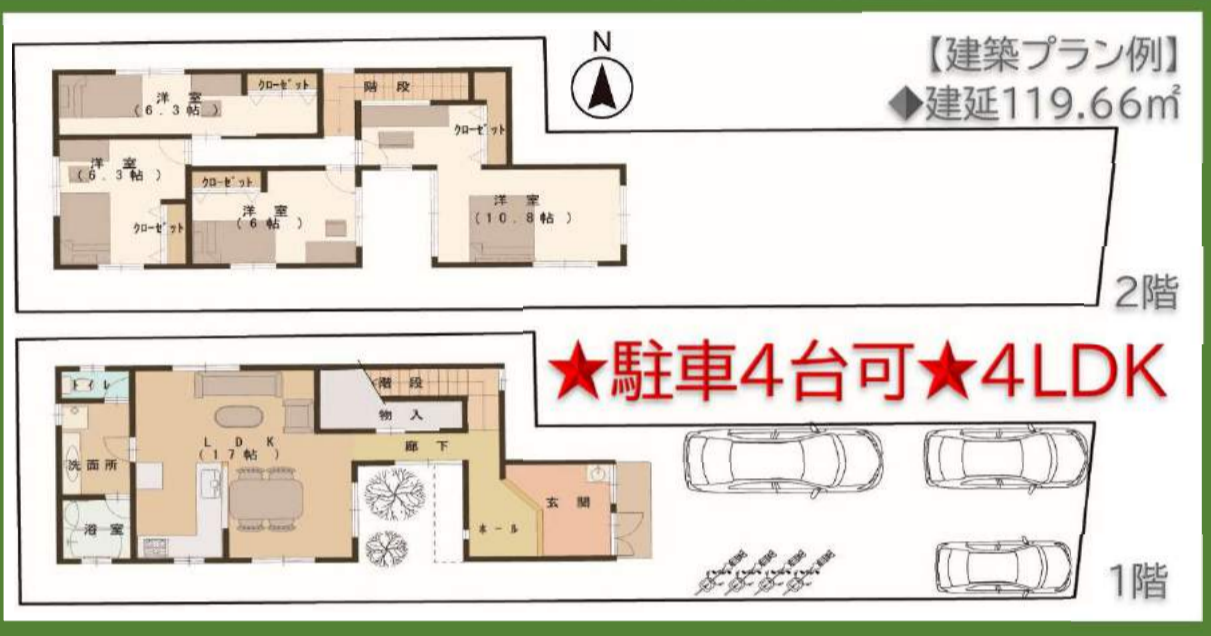
建築条件なし

【周辺施設】

- ◆新鮮激安市場まで徒歩約2分
- ◆万代榎原店まで徒歩約3分
- ◆ダックスまで徒歩約2分
- ◆京都中央信用金庫まで徒歩約2分

◆土地

- ・敷地面積 約 **49.89** 坪
- ・前道 約 **6 m**
- ・閑静な住宅地



種目	売土地			
価格	4,330 万円			
名称	榎原井戸 売土地			
所在地	〒615-8133 京都市西京区榎原井戸①16-13,②16-16			
交通	阪急京都線「洛西口」駅 徒歩約19分			
	阪急京都線「桂」駅 徒歩約22分			
土地	面積	登記簿：① 97.27㎡ (約29.42坪) ② 67.66㎡ (約20.46坪) 合計 164.93㎡ (約49.89坪)		
	用途地域	第一種低層住居専用地域		
	建ぺい率	50%	容積率	80%
	地目	宅地	地勢	平坦
	建築条件	あり	土地権利	所有権
	都市計画	市街化区域	国土法届	不要
法令上の制限	*10m高度地区 *山ろく型建造物修景地区西部地区 *屋外広告物第2種地域 *遠景デザイン保全地区(4)(11)(49) *居住誘導区域 *近郊整備区域			
接道	一方 東側 私道 幅員約6m 間口約5.02m 法第42条第1項第2号道路			
備考	*現状有姿 *固定資産税・都市計画税相当額103,772円 (R4年度、上物小規模住宅有の場合の土地の価額) *周囲ブロック塀は隣接地との共有物です。 ★前面道路所有法人が解散しております。 (既存で上下水道の引込有)			
その他	小学校区	榎原小学校	中学校区	榎原中学校
	引渡	即可	現況	更地

京都府知事(3)第12846号
 (公社)全日本不動産協会



〒604-8375 京都市中京区西ノ京池ノ内町1-1

取引態様：販売代理

TEL 075-803-3466

MAIL mail@koei.info

FAX 075-320-1677

HP http://koei.info

営業時間 9:00~18:00(定休日:土曜日、日曜日、祝日)

201704~201801京都市11区(右京区京北地区除く) [京都市西京区 70図 B-1]

利用者:koei

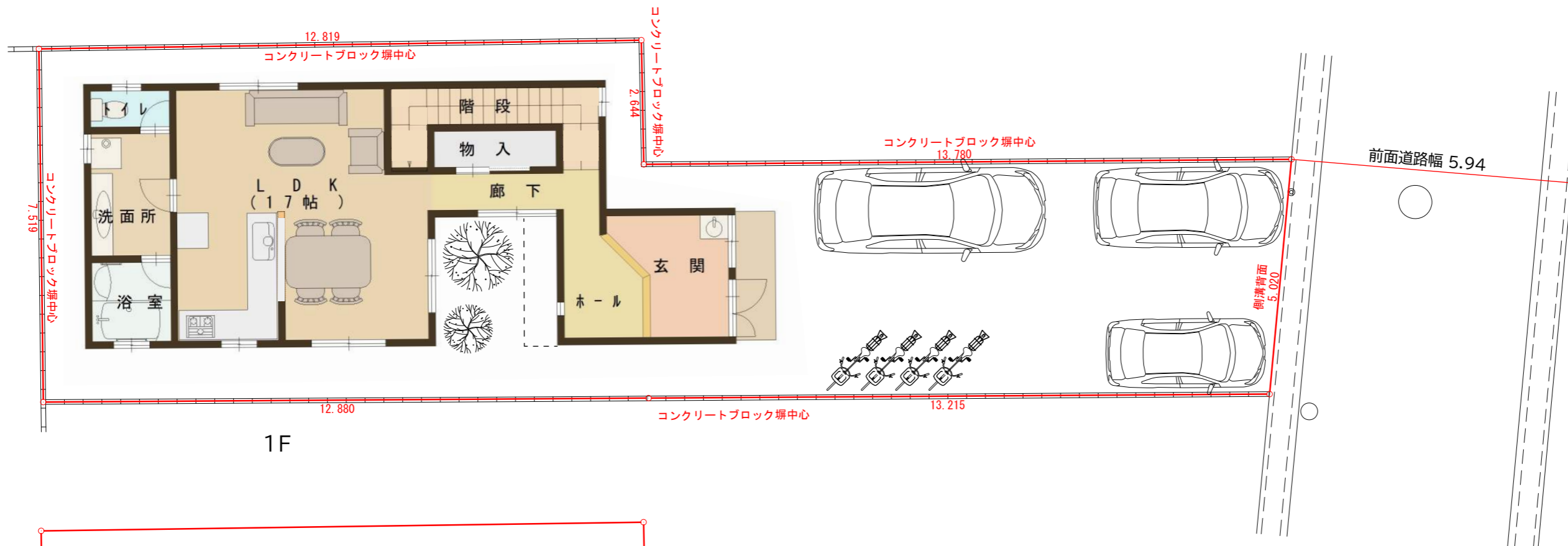
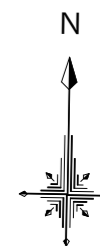


西京区榎原 井戸付近

縮尺 1 / 1,000 30m

京都市西京区榎原井戸16番13、16番16

縮尺 1/100



1F



2F

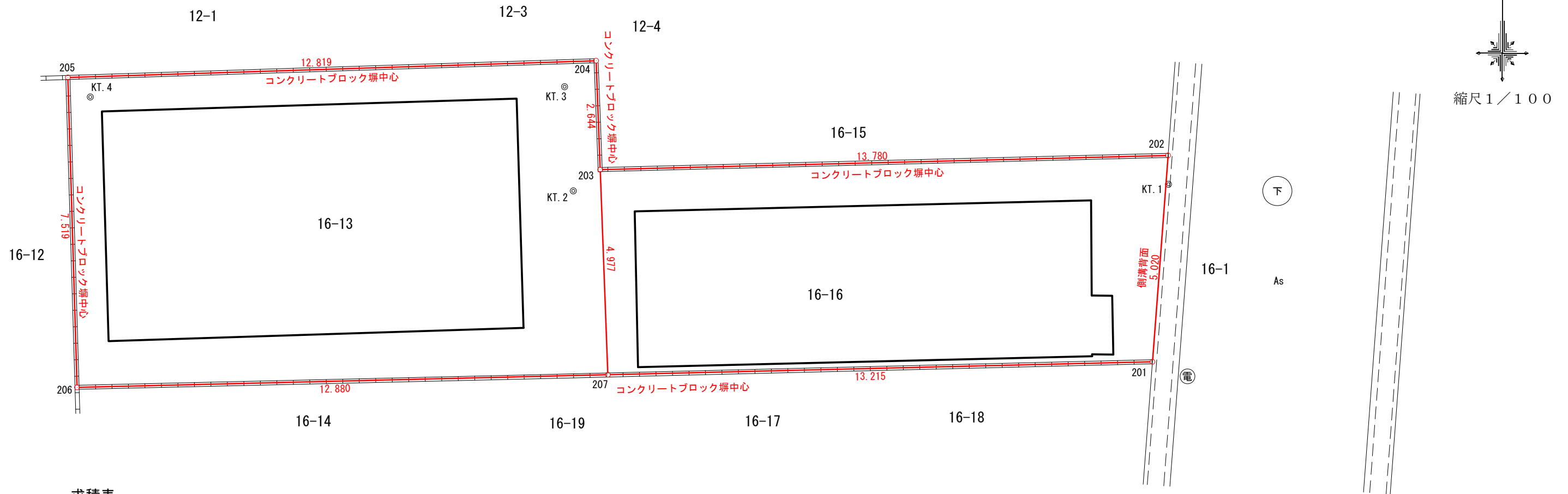
敷地面積 164.57 m² (61.36坪)
 建蔽率 50%
 容積率 80% (指定による)

用途地域 第一種住居専用地域
 高度地区 10m高度地区

参考プラン
 建築面積 62.10m² (18.78坪)
 延床面積 119.66m² (36.20坪)

土地実測図

所在地 京都市西京区榎原井戸16番13、16番16



求積表

地番	仮16-13			
NO	Xn	Yn	Yn+1-Yn-1	Xn · (Yn+1-Yn-1)
203	-114193.749	-27863.874	-0.285	32545.218465
204	-114191.107	-27863.973	-12.912	1474435.573584
205	-114191.513	-27876.786	-12.591	1437785.340183
206	-114199.029	-27876.564	13.098	-1495778.881842
207	-114198.723	-27863.688	12.690	-1449181.794870
		合計		-194.544480
		合計面積		97.2722400
		地積		97.27 m ²
		登記地積		97.27 m ²

地番	仮16-16			
NO	Xn	Yn	Yn+1-Yn-1	Xn · (Yn+1-Yn-1)
201	-114198.410	-27850.477	13.590	-1551956.391900
202	-114193.404	-27850.098	-13.397	1529849.033388
203	-114193.749	-27863.874	-13.590	1551893.048910
207	-114198.723	-27863.688	13.397	-1529920.292031
		合計		-134.601633
		合計面積		67.3008165
		地積		67.30 m ²
		登記地積		67.66 m ²

総合計面積	164.5730565 m ²
登記地積計	97.27 + 67.66 = 164.93 m ²

境界立会および境界確認は未了です。

世界測地6系 縮尺係数0.999910

図面名	土地実測図
所在地	京都市西京区榎原井戸16番13、16番16
縮尺	1/100
測量年月日	令和5年4月3日
作成年月日	令和5年4月4日
作成者	京都府長岡京市天神五丁目6番3号 梶谷土地家屋調査士事務所 土地家屋調査士 梶谷 誠 TEL 075-953-3015