

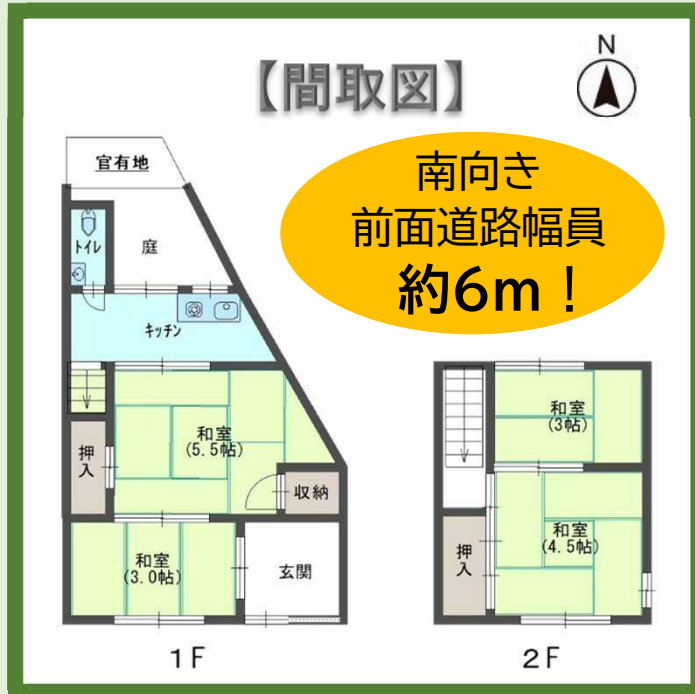
今熊野剣宮町
中古テラスハウス

歴史ある京都東山「今熊野」エリア
～京町家物件～



【特徴】

- ◆閑静な住宅街にある角地物件
- ◆京都を代表する社寺仏閣が点在する地域
- ◆京都第一赤十字病院至近
- ◆周辺には新今熊野神社の門前町「新今熊野商店街」も



建物面積(テープ測量)内寸 1階:約29.78㎡
2階:約17.04㎡

(官有地含) 約47.74㎡

種目	中古テラスハウス		
価格	1,280 万円		
名称	今熊野剣宮町 京町家		
所在地	京都市東山区今熊野剣宮町26番地20		
交通	京阪本線「東福寺」駅 徒歩約10分		
	京都市営バス「泉涌寺道」停 徒歩約4分		
土地	面積	登記簿: 42.08㎡ (約12.75坪)	
	地目	宅地	地勢 平坦
	接道	公道(南側): 間口約6.39m、幅員約6.08m 公道(東側): 間口約9.7m、幅員約3.29m	
	建ぺい率	60%(70%)	容積率 200%
	高さ制限	なし	権利 所有権
	用途地域	第1種中高層住居専用地域	
建物	構造	木造瓦葺2階建て	
	面積	登記簿 48.21㎡ (約14.60坪) 1階: 28.86㎡ 2階: 19.35㎡	
	間取	4DK	築年数 不詳
引渡	即可	現況	空家
設備	都市ガス・電気・上下水道		
備考	* 2棟連棟式住宅のうち1戸 * 増築未登記部分有 1棟の表示: 106.10㎡ (1階: 61.15㎡、2階: 44.95㎡) * 官有地面積: 約4.85㎡ * 建物契約不適合責任免責 * 現状有姿 * 京町家 * 山ろく型美観地区、準防火地域 * 宅地造成工事規制区域、15m第一種高度地区 * セットバック要(東道路面): セットバック面積 約3.39㎡		

京都府知事(3)第12846号
(公社) 全日本不動産協会



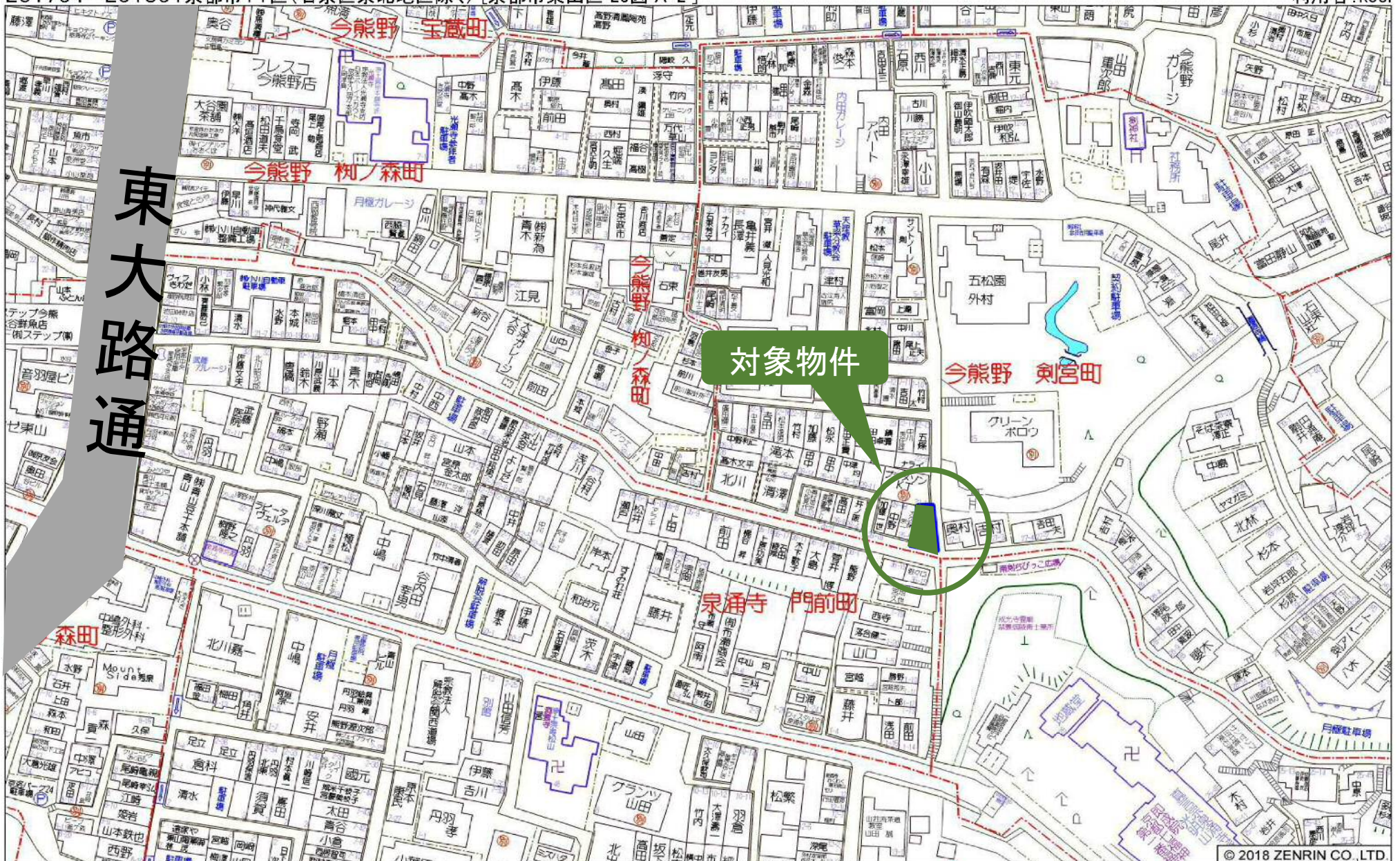
TEL: 075-803-3466 MAIL: mail@koei.info
FAX: 075-320-1667 HP: http://koei.info

取引態様: 代理

三条会商店街内 テナント・売物件 仲介手数料 1割引!

201704~201801京都市11区(右京区京北地区除く) [京都市東山区 20図 A-2]

利用者: koei



東山区今熊野 柳ノ森町付近

縮尺 1 / 1,500 45m

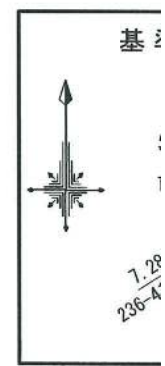
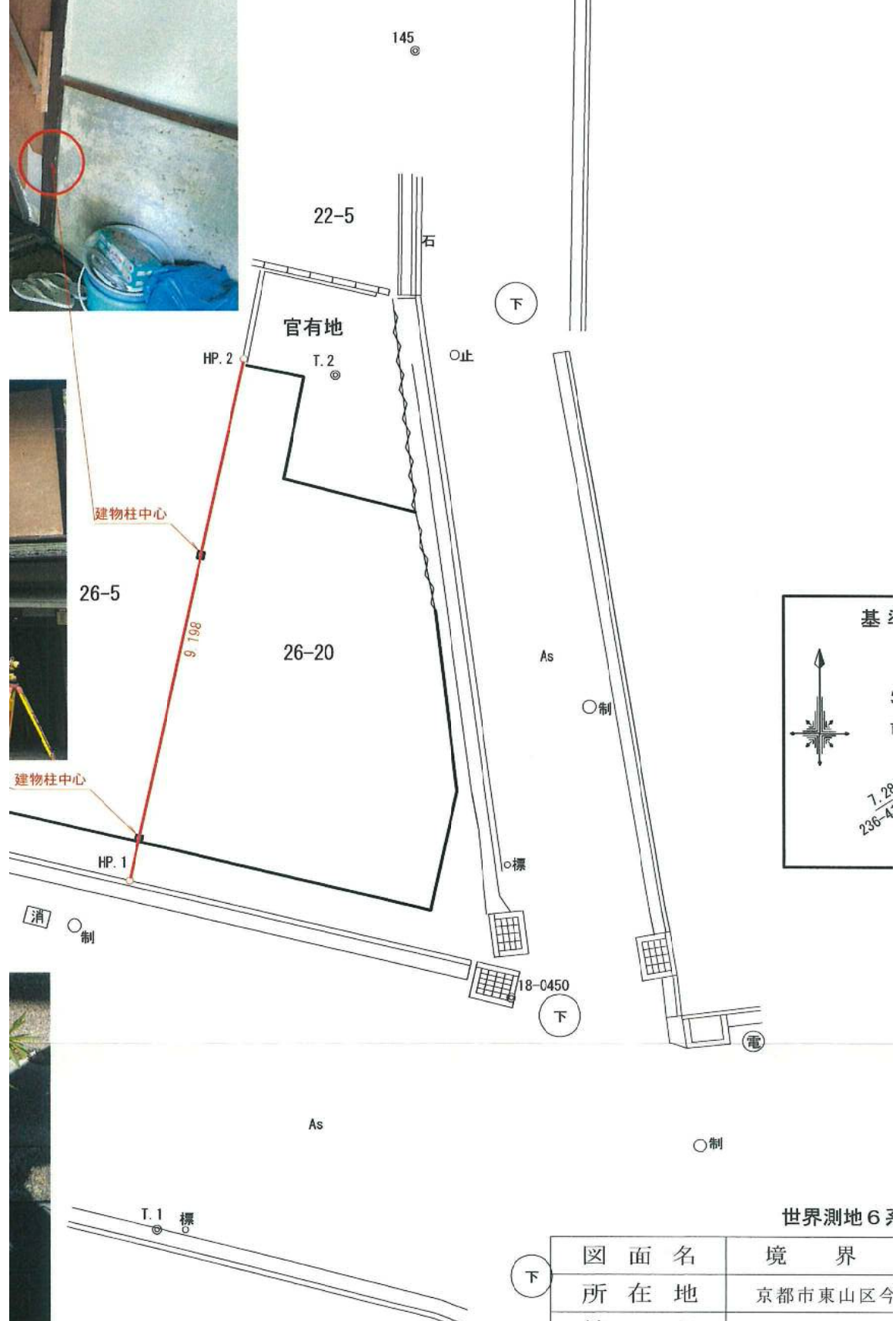
1
 剣宮町26番20

プレート



座 標 一 覧 表

点 名	X座標	Y座標
HP. 1	-112861.285	-20407.319
HP. 2	-112852.304	-20405.333
18-0451	-112901.176	-20399.006
18-0450	-112863.295	-20400.776
T. 1	-112867.296	-20406.866
T. 2	-112852.588	-20403.759



心とする。
 しておらず
 が建物柱中心線上であり筆界とする。

世界測地 6月

図面名	境界
所在地	京都市東山区今
縮尺	1/
測量年月日	令和 5
作成年月日	令和 5
作成者	京都府長岡京市 梶谷土地家 土地家屋調査士 村 TEL 07