

京都市中京区烏丸通三条上る場之町

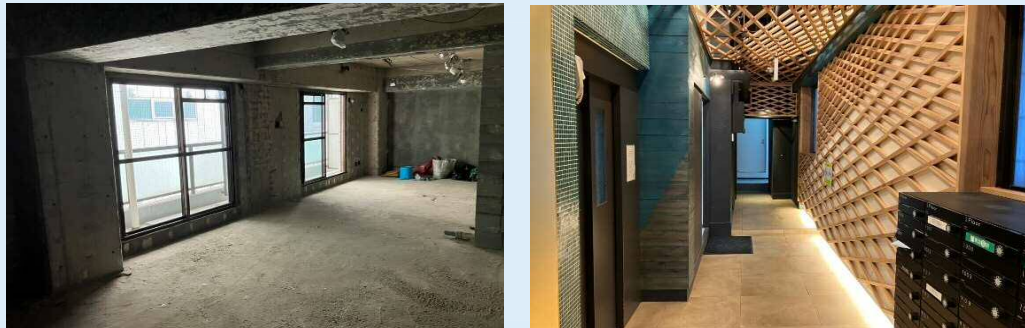
約43.60㎡

貸店舗

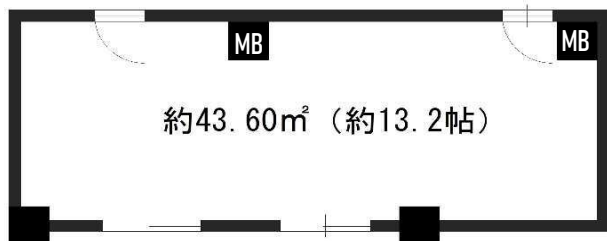
16.5万円(税込)

京都のオフィス街『烏丸御池』エリア★烏丸通面す好立地★
地下鉄[烏丸御池]駅まで徒歩1分★四条烏丸も徒歩圏内★
本ビル1階にはマクドナルドも★向かいにはエースホテルと新風館の
複合施設があり、人が賑わっております★

エスメラルダ 6階 (607・608)



N 壁を撤去し、広々2部屋分!
43.60㎡! スケルトン渡し!



現状有姿! 業種ご相談ください!



賃貸条件	管理費(税込)	8,800円	保証金	3ヶ月
	期間	定期10年	保証金償却	50%
名称	エスメラルダ 607・608			
住所	〒604-8172 京都市中京区烏丸通三条上る場之町596			
	用途地域	商業地域		
交通	地下鉄烏丸線【烏丸御池】駅	徒歩約1分		
	地下鉄東西線【烏丸御池】駅	徒歩約1分		
	阪急京都線【烏丸】駅	徒歩約8分		
建物	構造	鉄骨鉄筋コンクリート造10階建6階部分		
	専有面積	約43.60㎡(約13.2坪)		
	築年月	昭和59年3月築	間取	左記参照
設備	電気・上下水道・給湯・エレベーター			
備考	○火災保険加入要		●保証会社加入要	
	●水道代:管理会社より請求		○現状有姿	
	○給湯料:基本料2,420円+(使用量×1,171円)			
	●再契約に関しては要相談。		○短期解約特約有	
	○家賃口座振替登録要(振替手数料 税込330円)			
	●入居時鍵交換費用19,800円(税込)~			
引渡	即可	現況	空	

〒604-8375 京都府京都市中京区西ノ京池ノ内町1-1

京都府知事(3)第12846号
(公社)全日本不動産協会

感謝の想いで地域を元気に!
こらえい! 株式会社

075-803-3466
FAX:075-320-1677 Mail:mail@koei.info HP:http://koei.info
【営業時間】9:00~18:00【定休日】土曜日・日曜日・祝日

取引態様

代理

201704~201801京都市11区(右京区京北地区除く)[京都市中京区 22図 A-2]

利用者:koei



中京区虎屋町付近

縮尺 1 / 2,000 60m

© 2018 ZENRIN CO., LTD.