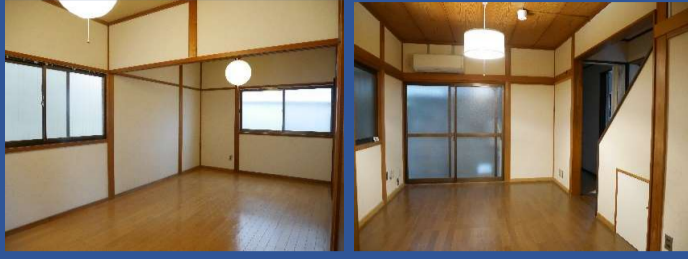


貸家

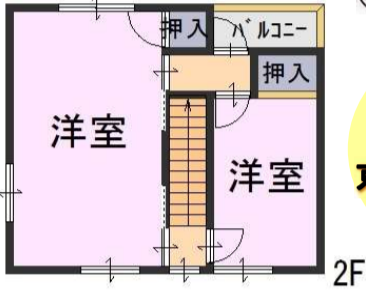
# 六角通油小路西入る 越後町 貸家



3DK★即入居可

店舗使用可！  
事業用の場合、  
賃料に別途消費税要。

- 交通至便！好立地！  
阪急京都「大宮」駅 徒歩約7分  
地下鉄東西線「二条城前」駅 徒歩約9分  
地下鉄烏丸線「烏丸御池」駅 徒歩約11分
- 買物便利！  
三条会商店街 徒歩約3分
- 烏丸御池や二条城など繁華街と名勝が徒歩圏内



高倉小学校  
京都御池中学校

種目	貸家			
物件名	越後町 貸家			
賃貸条件	賃料 (税別)	10万円	管理費 (税別)	なし
	保証金	3ヶ月	礼金	なし
	更新	3年	更新料	なし
所在地	〒604-8256 京都市中京区越後町187-7			
交通	阪急 京都線「大宮」駅 徒歩約9分			
	地下鉄 東西線「二条城前」駅 徒歩約9分			
	地下鉄 烏丸線「烏丸御池」駅 徒歩約11分			
建物	構造	木造スレート葺 2階建		
	専有面積	69.66㎡ (約21.07坪)		
	1階	38.07㎡、2階 31.59㎡		
築年数	昭和52年2月築	間取	3DK	
引渡	2020年11月1日以降	現況	居住中	
設備	都市ガス・電気・公共上下水・給湯・キッチン・風呂・室内洗濯機置場・トイレ・押入・ベランダ・エアコン(残置物)照明器具(残置物)等			
備考	<ul style="list-style-type: none"> <li>*火災保険加入要(2年16,000円～)</li> <li>*家賃保証会社加入要(月額賃料等合計の50%～)</li> <li>*更新時、更新事務手数料10,000円と別途消費税要</li> <li>*口座振替手数料300円別途消費税要</li> <li>*保証金償却50%</li> <li>*町内会費要</li> </ul>			

\*仲介の場合、成約の際には規定の仲介手数料(消費税相当額を含んだ額)が必要です。

京都府知事(3)第12846号  
(公社)全日本不動産協会



〒604-8375 京都市中京区西ノ京池ノ内町1-1

取引態様：代理

TEL 075-803-3466 MAIL mail@koei.info

FAX 075-320-1677 HP http://koei.info

営業時間 9:00~18:00(定休日:日曜日、祝日、第2・4土曜日)

