

建築条件付き
売土地

京都の中心「田の字地区」 御所南 油小路通面す

地下鉄「烏丸御池」駅徒歩約10分！好立地！
現況更地につきお好みの新築プランを相談頂けます！



◆土地

- ・面積 約58.70坪
- ・前道 約6.5m

◆新築プラン有り

1階はお料理教室等に、
2階のセカンドリビングは
家族憩いの場に。



御所南小学校区
京都御池中学校区

駐車4台可！



種目	売土地(建築条件付き)			
価格	12,800万円			
名称	薬屋町 売土地			
所在地	〒604-0066 京都市中京区薬屋町594番2			
交通	地下鉄 烏丸線・東西線「烏丸御池」駅 徒歩 約 10 分			
	地下鉄 東西線「二条城前」駅 徒歩 約 5 分			
	地下鉄 烏丸線「丸太町」駅 徒歩 約 9 分			
土地	面積	登記簿：198.34㎡ (約60.00坪) 実測：194.06㎡ (約58.70坪)		
	用途地域	近隣商業地域		
	建ぺい率	80%	容積率	300%
	地目	宅地	地勢	平坦
	建築条件	有り	土地権利	所有権
	都市計画	市街化区域	国土法届	不要
法令上の制限	*15m第三種高度地区 *旧市街地型美観形成地区 *屋外広告物歴史型第2種地域、第3種地域 *近景デザイン 保全区域 *歴史遺産型美観地区 *準防火地域 等			
接道	一方 西側 公道 幅員約6.5m 間口5.85m			
設備	都市ガス・電気・上下水道			
備考	建築条件付き(エルハウジング) 現在道路明示申請中			
その他	小学校区	御所南小学校	中学校区	京都御池中学校
	引渡	即可	現況	更地

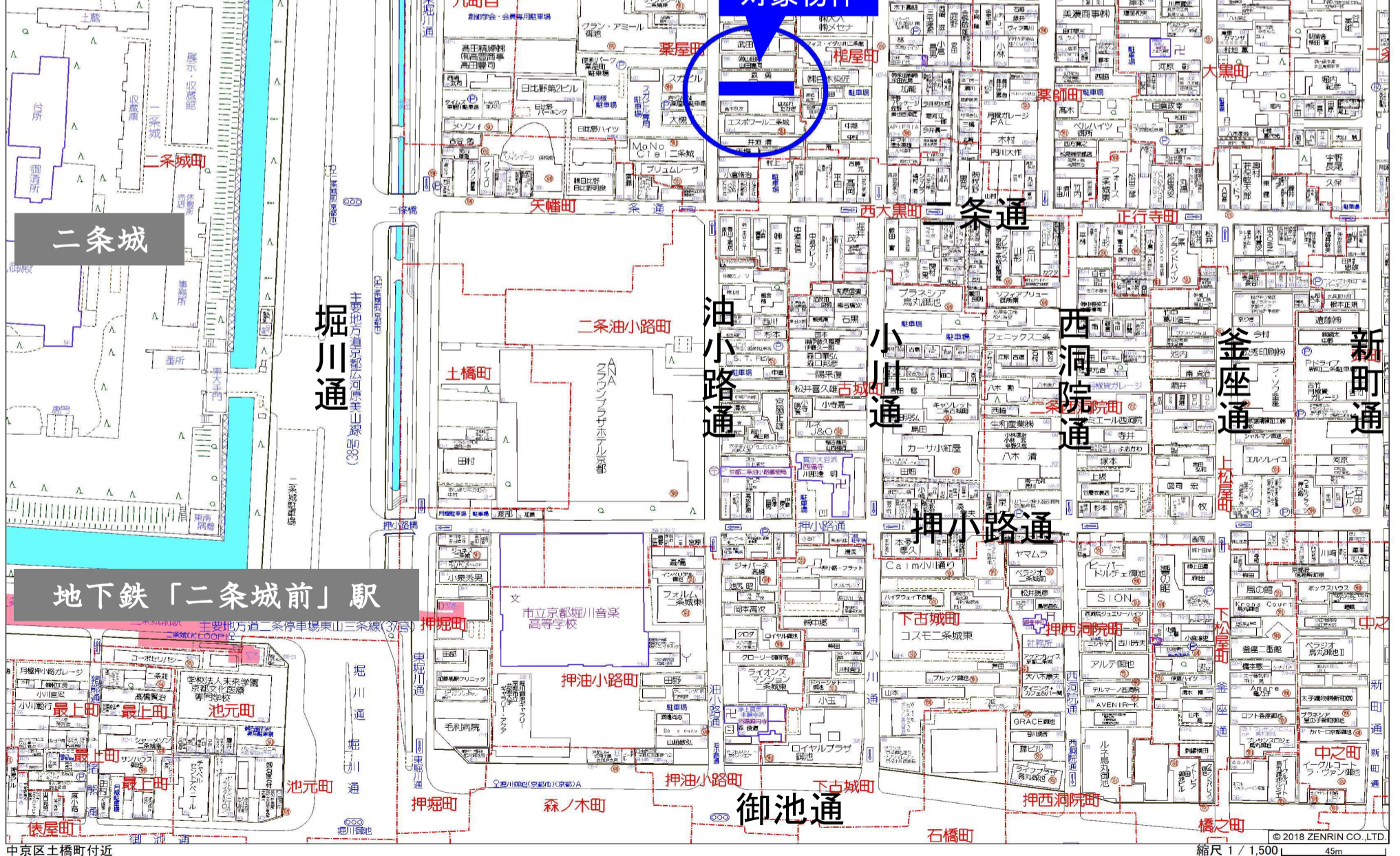
*仲介の場合、成約の際には規定の仲介手数料(消費税相当額を含んだ額)が必要です。

京都府知事(3)第12846号
(公社)全日本不動産協会



〒604-8375 京都市中京区西ノ京池ノ内町1-1 取引態様：売主
TEL 075-803-3466 MAIL mail@koei.info
FAX 075-320-1677 HP http://koei.info
営業時間 9:00~18:00(定休日:日曜日、祝日、第2・4土曜日)

201704~201801京都市11区(右京区京北地区除く)[京都市中京区 14図 D-4]



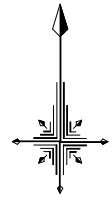
中京区土橋町付近

縮尺 1 / 1,500 45m

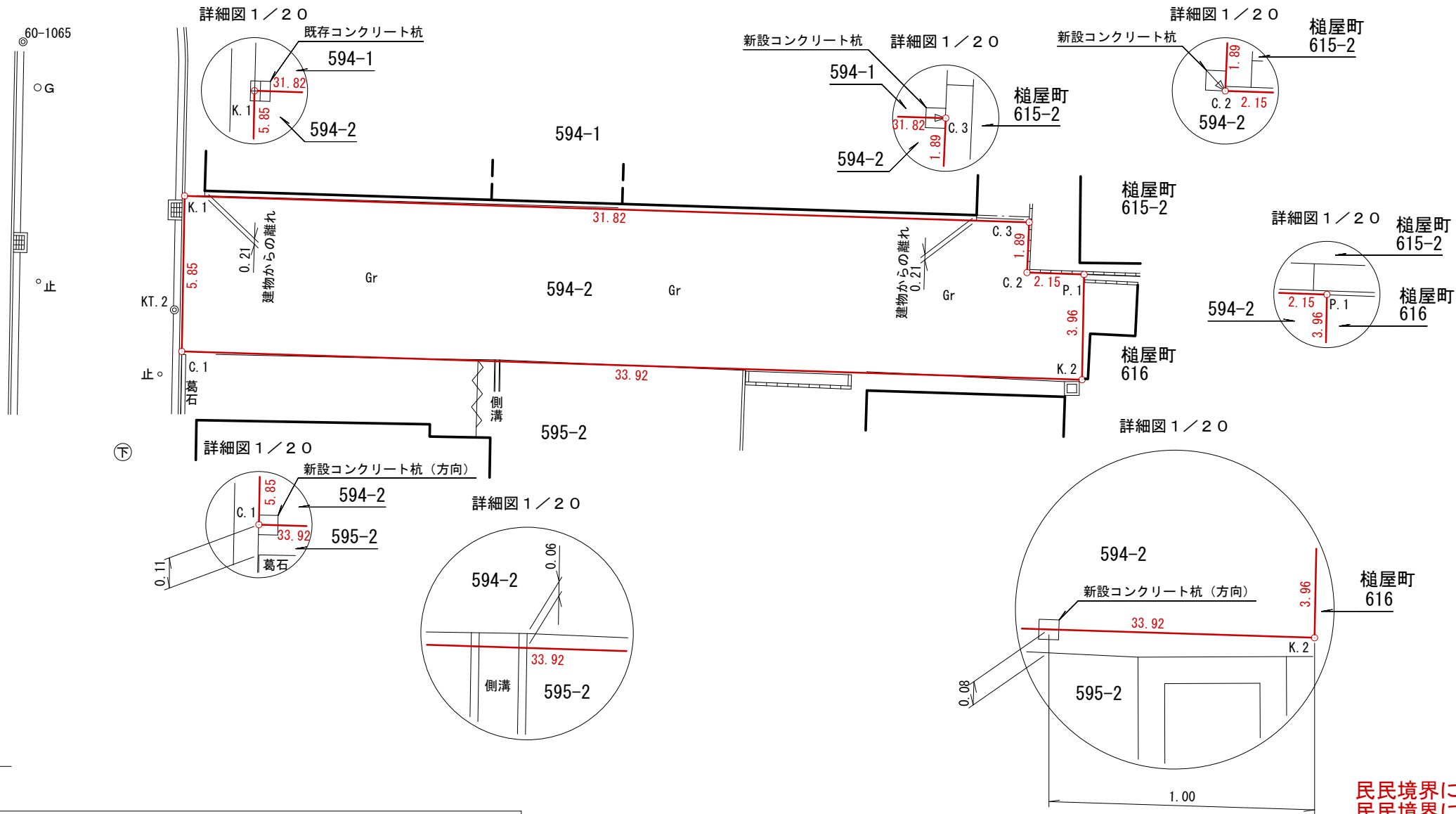
土地仮求積図

所在地 京都市中京区油小路通夷川下る薬屋町594番2

平面図



縮尺 1/200



求積表

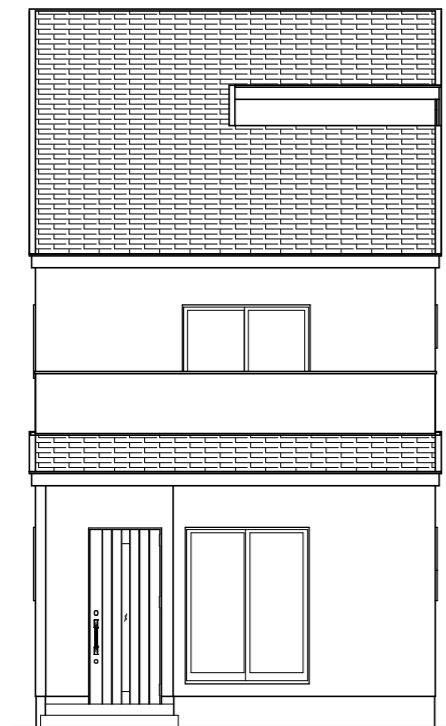
地番	仮594-2			
NO	Xn	Yn	Yn+1-Yn-1	Xn · (Yn+1-Yn-1)
K.1	-109337.765	-22500.390	-31.907	3488640.067855
C.1	-109343.616	-22500.497	33.792	-3694939.471872
K.2	-109344.680	-22466.598	33.974	-3714876.158320
P.1	-109340.721	-22466.523	-2.072	226553.973912
C.2	-109340.648	-22468.670	-2.067	226007.119416
C.3	-109338.758	-22468.590	-31.720	3468225.403760
合計				-389.065249
合計面積				194.5326245
地積				194.53 m ²

登記地積 198.34 m²

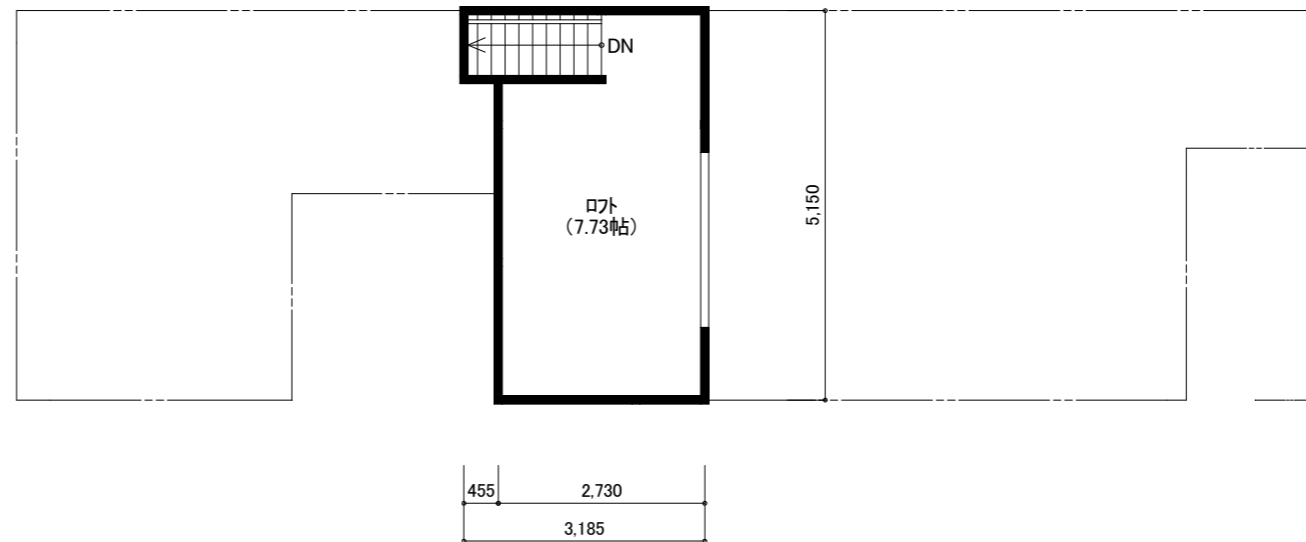
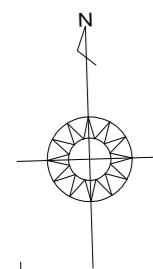
民境界については、令和2年7月22日立会済
 民境界については、署名押印未了
 官民境界については、確定立会未了
 よって、仮求積図とする。

図面名	土地仮求積図
所在地	京都市中京区油小路通夷川下る薬屋町594番2
縮尺	平面図1/200、詳細図1/20
測量年月日	令和 2年 7月 23日
作成年月日	令和 2年 7月 24日
作成者	京都府長岡京市天神五丁目6番3号 梶谷土地家屋調査士事務所 土地家屋調査士 梶谷 誠 TEL 075-953-3015

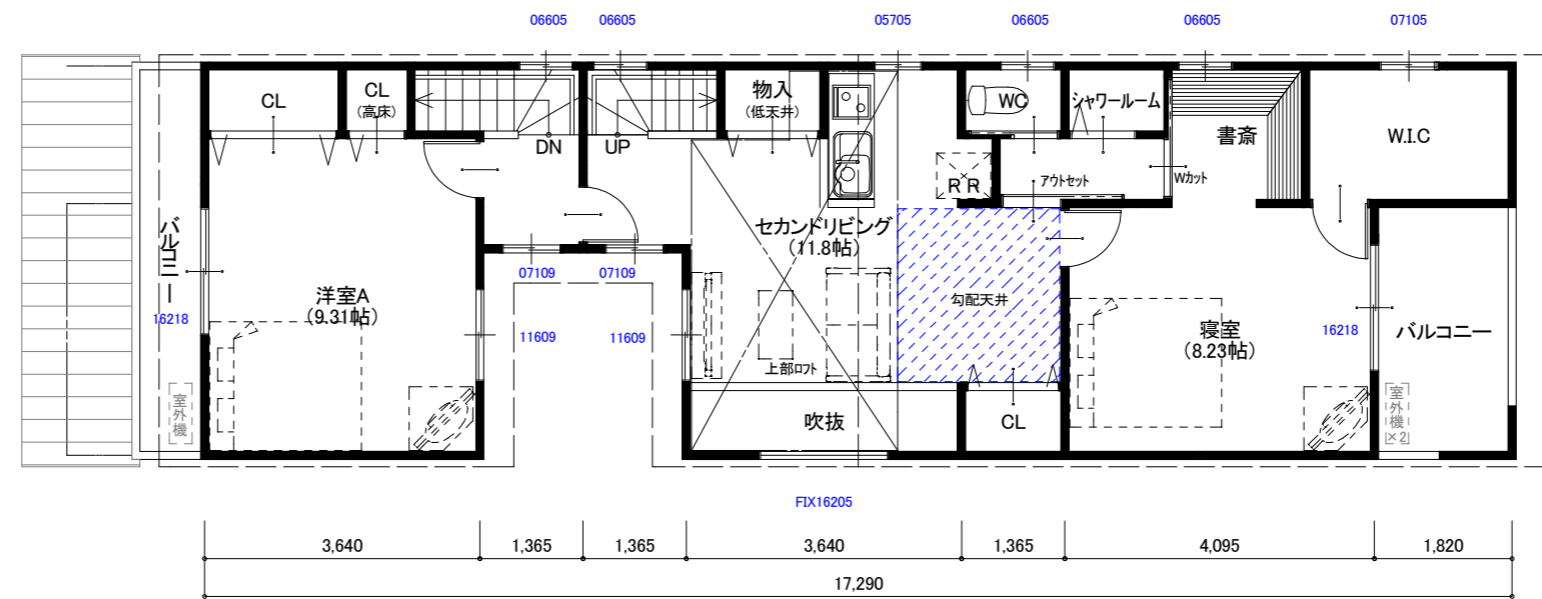
敷地面積	約 195.32 m ²
	約 59.08 坪
建築面積	90.96 m ²
1F床面積	81.46 m ²
2F床面積	72.22 m ²
延べ床面積	153.68 m ²
	46.48 坪



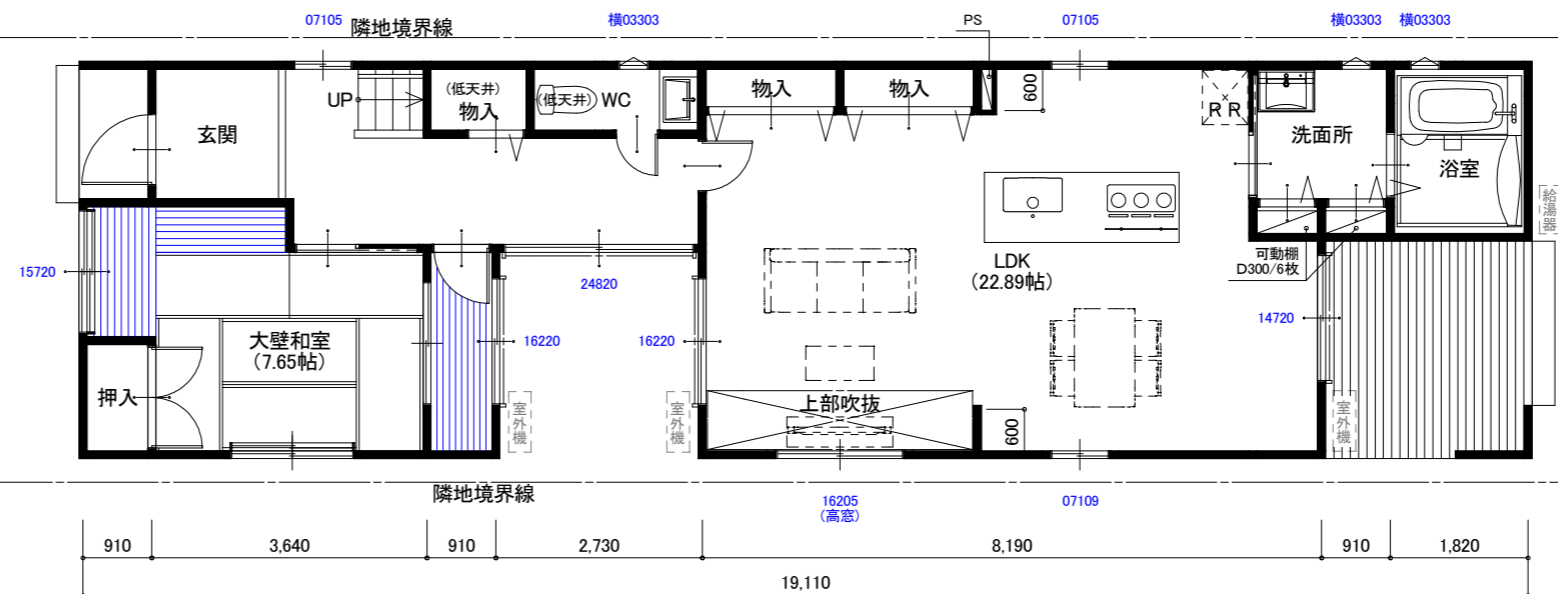
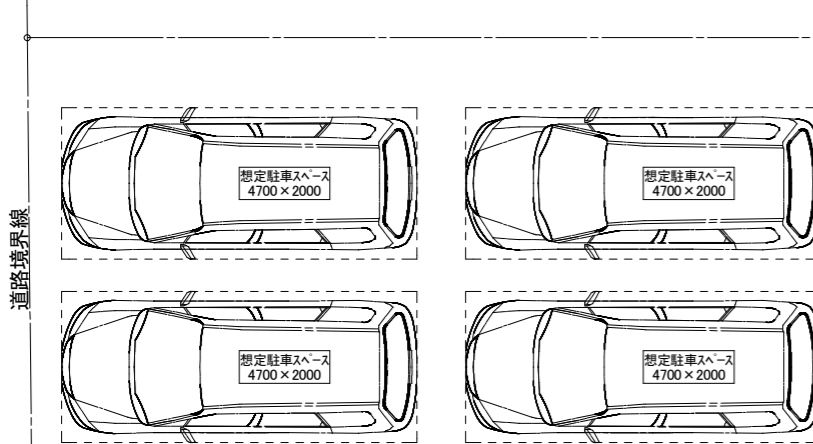
西立面図



RF PLAN



2F PLAN



1F PLAN

- このプランは計画段階の為、行政指導・建築工事に伴い変更の可能性があります。
- このプランはオプション項目を含みます。
- 壁量計算により、壁の位置等が変更になる場合があります。予めご了承ください。

S=1/100 910モジュール
更新履歴
2020/06/28
承認