

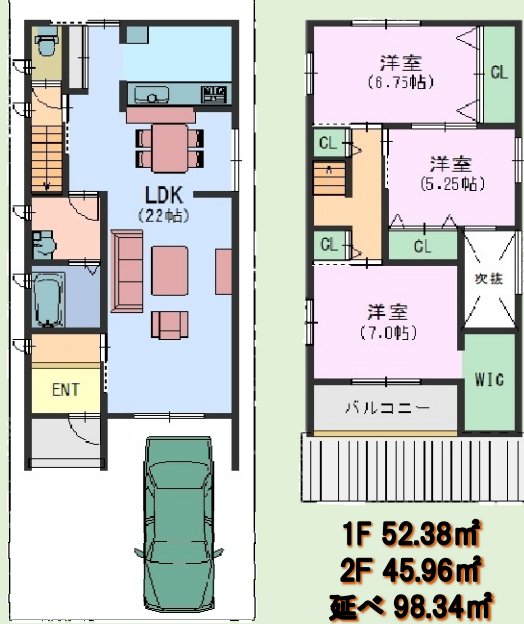
建築条件付き  
売土地

# 油小路通東側「宮木町」 姉小路通面す南向き

地下鉄「烏丸御池」駅徒歩7分、四条烏丸も徒歩圏内！  
京都の中心「田の字地区」、好立地！



- ◆土地  
南向き  
前道 約6m  
間口 約5.61m
- ◆新築プラン有  
3LDK  
ガレージ付き  
延べ29.74坪



1F 52.38㎡  
2F 45.96㎡  
延べ 98.34㎡

ご希望の新築プランを  
ご相談頂けます！

※高倉小学校区・京都御池中学校区

種目	売土地(建築条件付き)			
価格	8,380万円			
名称	宮木町 売土地			
所在地	〒604-8275 京都市中京区宮木町458番			
交通	地下鉄 烏丸線・東西線「烏丸御池」駅 徒歩 約 7 分			
	地下鉄 東西線「二条城前」駅 徒歩 約 5 分			
	阪急 京都線「烏丸」駅 徒歩 約 14 分			
土地	面積	登記簿：93.71㎡ (約28.34坪)		
	用途地域	商業地域		
	建ぺい率	80%	容積率	400%
	地目	宅地	地勢	平坦
	建築条件	なし	土地権利	所有権
	都市計画	市街化区域	国土法届	不要
法令上の制限	*15m第四種高度地区 *旧市街地型美観地区 *準防火地域 *屋外広告物第4種地域 *近景デザイン保全区域 *職住共存特別用途地区 *京町家条例に基づく指定区域 等			
接道	一方 南側 公道 幅員約6m 間口5.61m			
設備	都市ガス・電気・上下水道			
備考	古家付き: 木造瓦葺2階建114.03㎡(約34.49坪)京町家 建築条件付き(エルハウジング)			
その他	小学校区	高倉小学校	中学校区	京都御池中学校
	引渡	即可	現況	古家付き

\*仲介の場合、成約の際には規定の仲介手数料(消費税相当額を含んだ額)が必要です。

京都府知事(3)第12846号  
(公社)全日本不動産協会



〒604-8375 京都市中京区西ノ京池ノ内町1-1

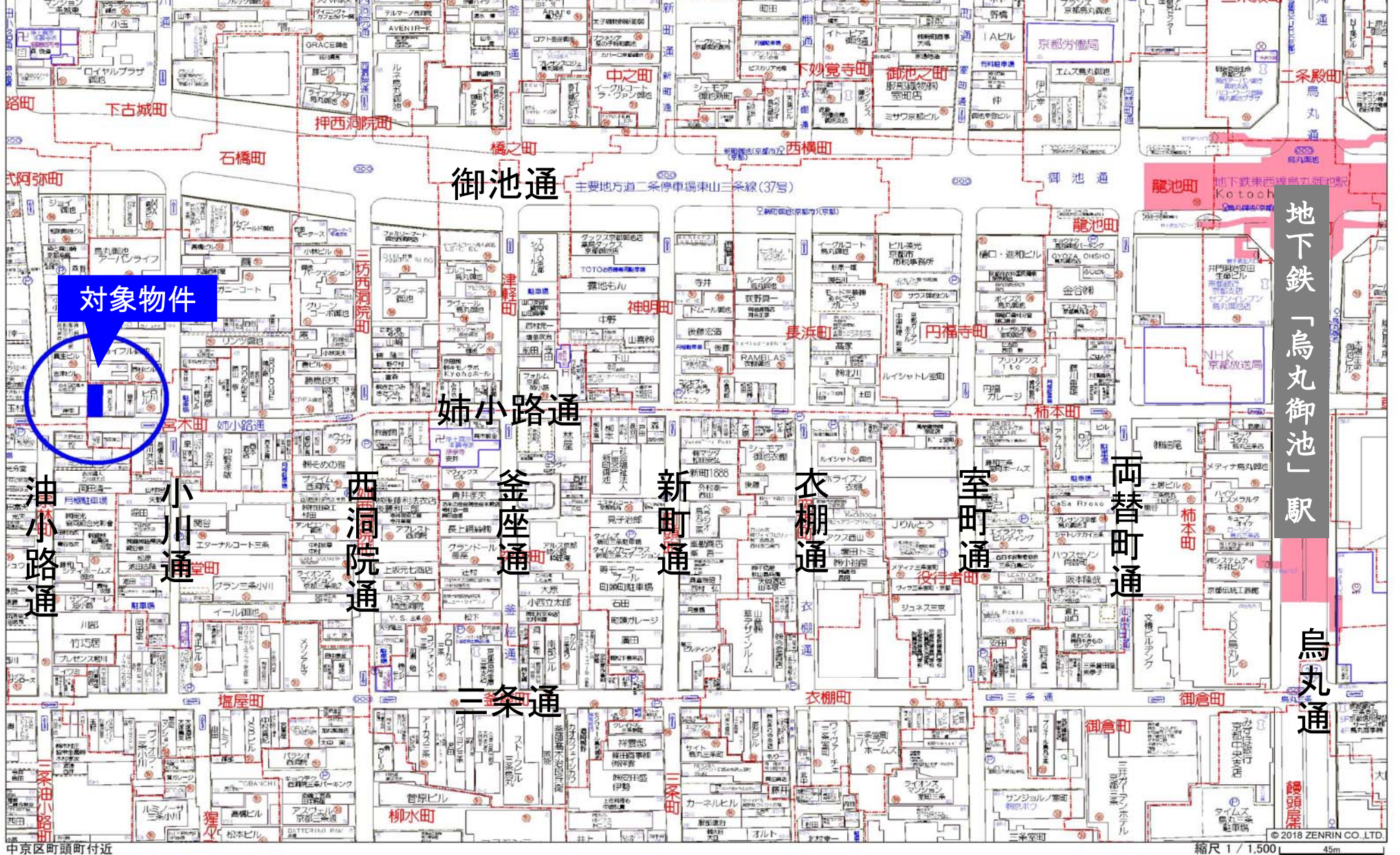
取引態様：代理

TEL 075-803-3466 MAIL mail@koei.info

FAX 075-320-1677 HP http://koei.info

営業時間 9:00~18:00(定休日:日曜日、祝日、第2・4土曜日)

201704~201801京都市11区(右京区京北地区除く)[京都市中京区21図H-2]



登記年月日：令和1年11月21日

令和元年11月28日  
 京都府地方務局  
 これは図面に記録されている内容を証明した書面である。

登記官

金子恵幸

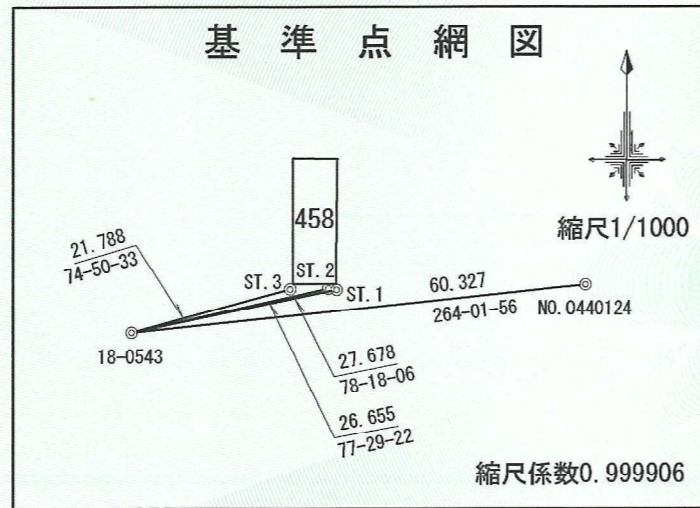


地番	458	地積測量図
土地の所在	京都市中京区姉小路通油小路東入宮木町	

求積表

地番	458			
NO	Xn	Yn	Yn+1-Yn-1	Xn · (Yn+1-Yn-1)
MP.1	-109823.789	-22466.568	0.223	-24490.704947
P.1	-109823.789	-22466.318	5.380	-590851.984820
P.2	-109823.800	-22461.188	5.357	-588326.096600
MP.2	-109823.801	-22460.961	0.395	-43380.401395
MP.3	-109807.333	-22460.793	0.012	-1317.687996
K.9	-109807.333	-22460.949	-5.748	631172.550084
K.8	-109807.243	-22466.541	-5.619	617006.898417
合計				-187.427257
合計面積				93.7136285
地積				93.71 m <sup>2</sup>

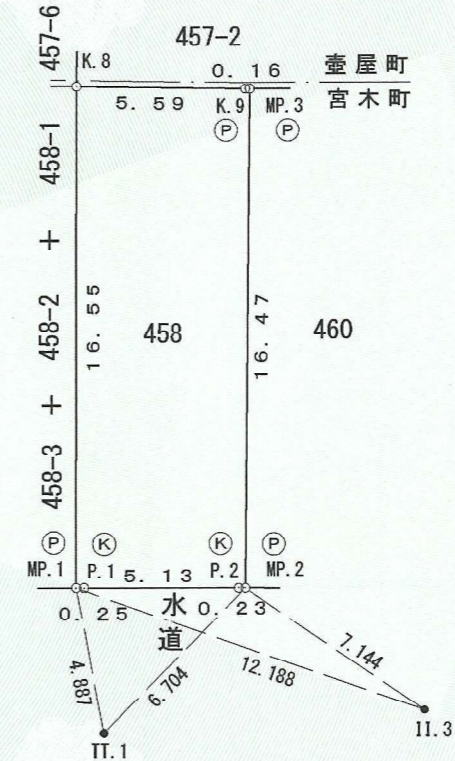
基準点網図



基準点および引照点座標一覧表

点名	X座標	Y座標	備考
NO. 0440124	-109823.896	-22427.959	京都市4級基準点
18-0543	-109830.168	-22487.959	京都市4級基準点
ST.1	-109824.556	-22460.856	補助基準点
ST.2	-109824.394	-22461.937	補助基準点
ST.3	-109824.471	-22466.929	補助基準点
TT.1	-109828.590	-22465.653	引照板
II.3	-109827.853	-22455.077	マンホール鉄蓋中心

世界測地 6系  
 令和 元年 9月26日測量

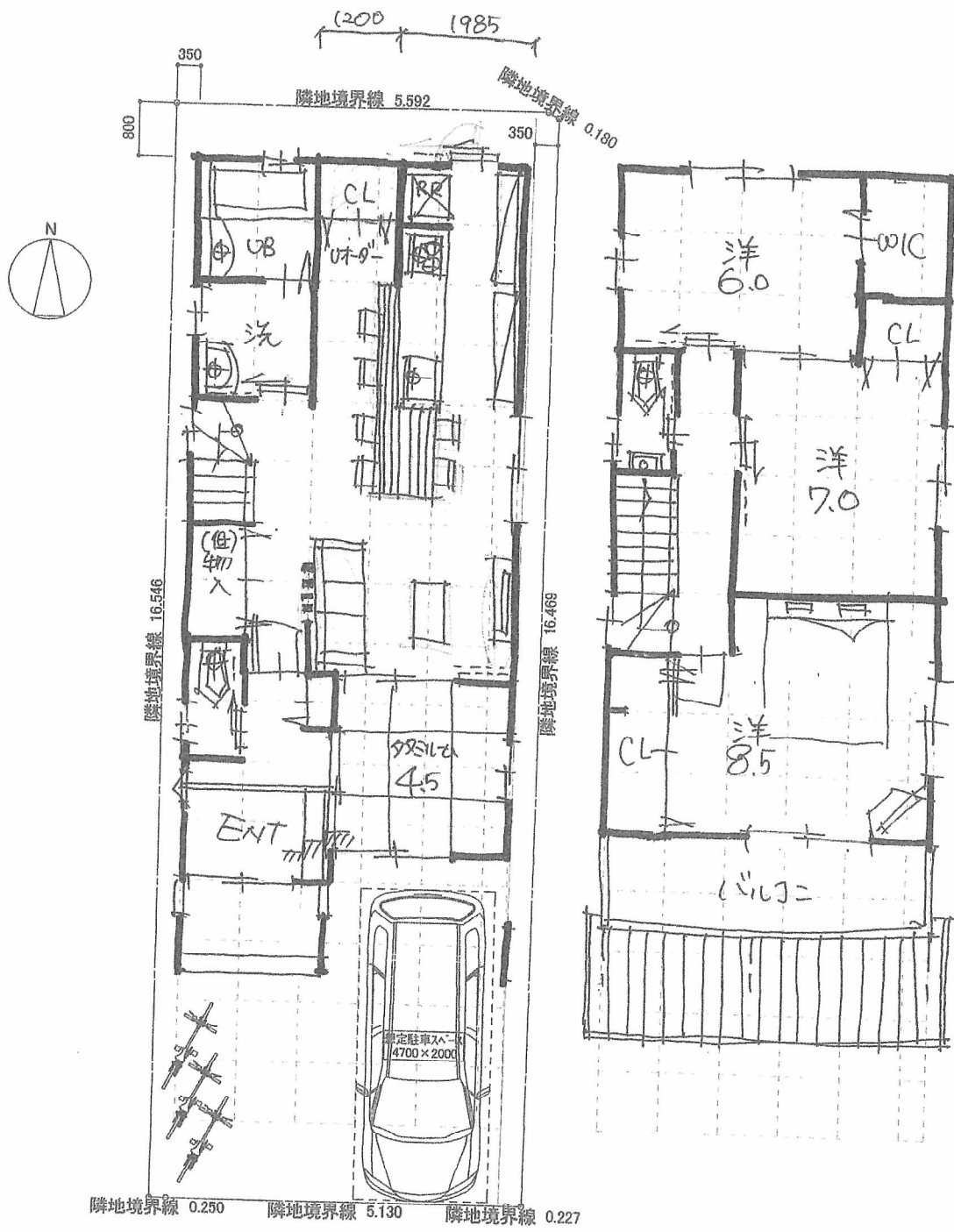


筆界点	境界標の種類
(K)	京都市プレート
(P)	金属プレート

作成者	京都府長岡京市天神五丁目6番3号 土地家屋調査士 梶谷 誠 (令和 元年11月 6日作成)	縮尺	申請人	株式会社 コスモス 代表取締役 早瀬 勲	縮尺	1/250
-----	--	----	-----	-------------------------	----	-------



敷地  $93.71m^2$   
 建  $59.21m^2$   
 1F  $52.38m^2$   
 2F  $45.96m^2$   
 合計  $98.34m^2$   
 (29.74坪)



敷地 93.71m<sup>2</sup>  
 建 61.49m<sup>2</sup>  
 1F 53.41m<sup>2</sup>  
 2F 50.10m<sup>2</sup>  
 合計 103.51m<sup>2</sup>  
 (31.31坪)