

京都市中京区烏丸通三条上る場之町

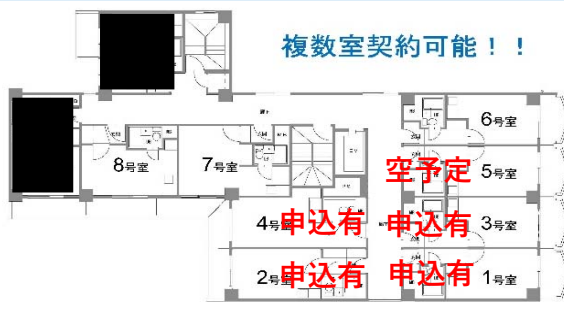
約20.30㎡

貸店舗

7.2 万円(税別)

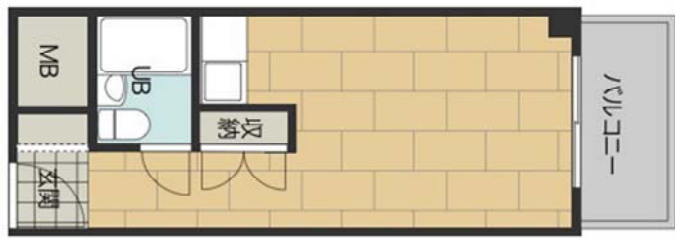
京都のオフィス街『烏丸御池』エリアでテナント募集です！
烏丸通面す好立地！地下鉄[烏丸御池]駅まで徒歩1分で行けます。
四条烏丸までも徒歩圏内。向かいには2020年4月に複合商業施設が
開業予定です。詳細は別途資料ご請求ください。

エスメラルダ 5階 (506)



賃貸条件	保証金	3ヶ月	礼金	1ヶ月	期間	定期10年
名称	エスメラルダ 506					
住所	京都市中京区烏丸通三条上る場之町596					
	用途地域	商業地域				
交通	地下鉄烏丸線【烏丸御池】駅			徒歩約 1 分		
	地下鉄東西線【烏丸御池】駅			徒歩約 1 分		
	阪急京都線【烏丸】駅			徒歩約 8 分		
建物	構造	鉄骨鉄筋コンクリート造10階建5階部分				
	専有面積	約20.30㎡(約6.14坪)				
	築年月	昭和59年3月築	間取	1R		
設備	電気・上下水道・給湯・エレベーター					
備考	○火災保険加入要 ●保証会社加入要					
	●水道代：管理会社より請求					
	○給湯料：基本料2,420円+(使用量×1,288円)					
	●再契約に関しては要相談。 ○短期解約特約有					
	○家賃口座振替登録要(振替手数料300円と別途消費税)					
	●産廃ゴミ処理費用：月額2000円と別途消費税					
	○駐輪場有(1台：月額3000円+別途消費税)複数契約可					
引渡	即可	現況	空			

複数室契約可能！
飲食不可・業種要相談！



改装自由！既存設備撤去もご相談ください！



京都府知事(3)第12846号
(公社)全日本不動産協会

高永 株式会社
KOEI CO.,LTD

〒604-8375 京都府京都市中京区西ノ京池ノ内町1-1

075-803-3466

FAX:075-320-1677 Mail:mail@koei.info HP:http://koei.info
【営業時間】9:00~18:00【定休日】第2.4土曜日・日曜日・祝日

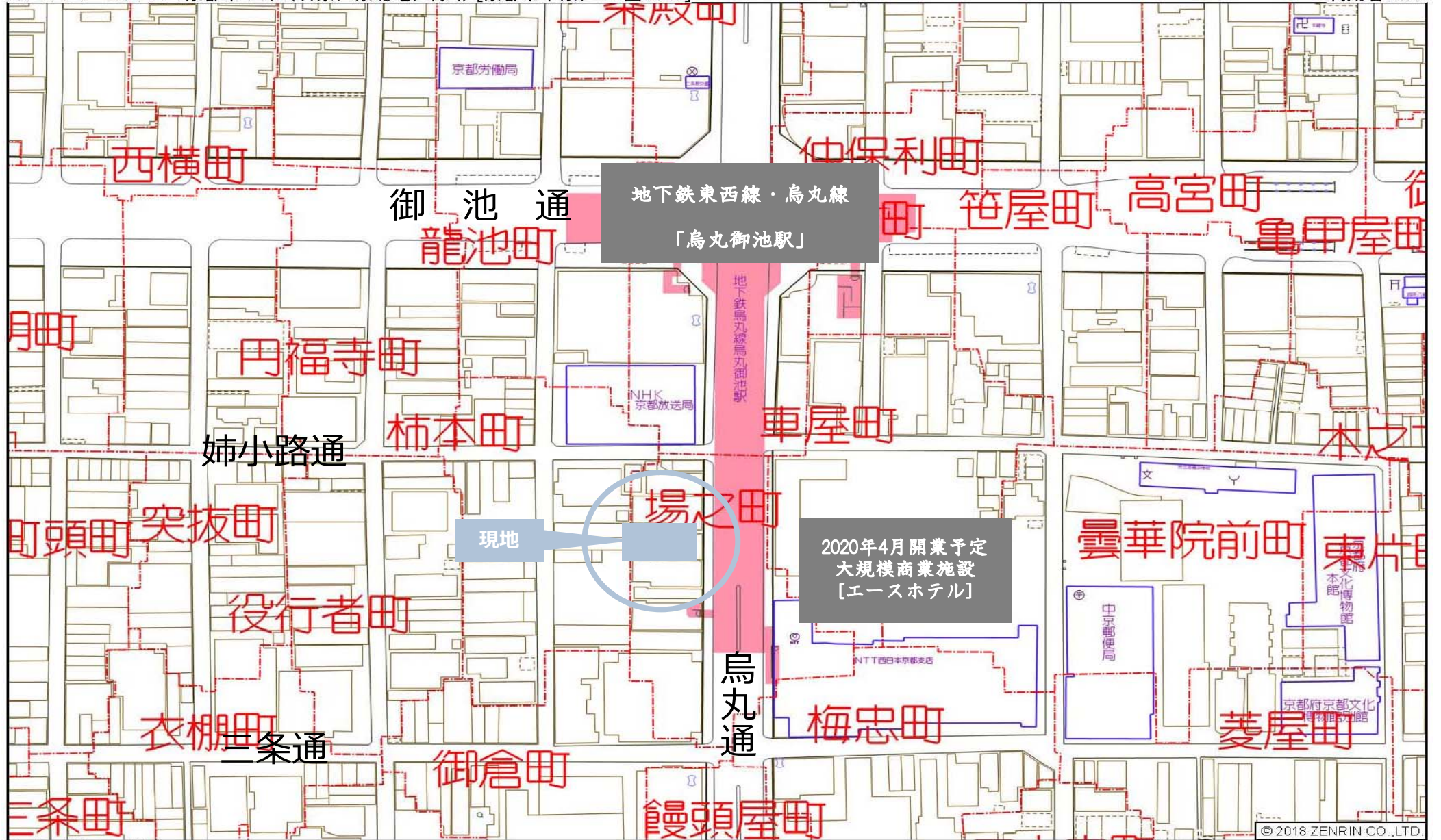
取引態様

代理

※仲介の場合、成約の際には規定の仲介手数料（消費税相当額を含んだ額）が必要です。

201704~201801京都市11区(右京区京北地区除く)[京都市中京区 22図 A-2]

利用者:koei



中京区虎屋町付近

縮尺 1 / 2,000 60m