

京都市中京区西ノ京池ノ内町

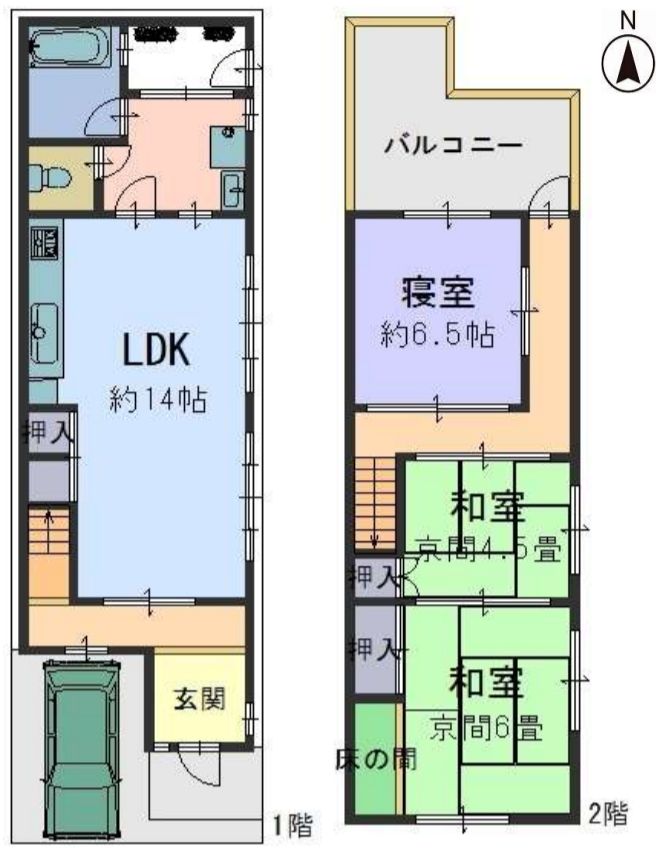
3LDK

中古戸建

4,980 万円

姉小路通面す、東南角地で日当たり良好です！交通も便利で3Wayアクセスできる好立地です！延床面積は約100㎡以上！和室も京間で広々です。駐車スペース1台可能★☆☆

池ノ内町 中古戸建



インスペクション実施済み



名称	池ノ内町 中古戸建		
住所	京都市中京区西ノ京池ノ内町20番91		
交通	JR山陰本線【二条】駅	徒歩約 6分	
	地下鉄東西線【二条】駅	徒歩約 6分	
	阪急京都線【大宮】駅	徒歩約 10分	
土地	面積	登記簿：73.52㎡ (約22.23坪) セットバック面積含む【面積】約16.35㎡ (約4.9坪)	
	地目	宅地	地勢 平坦
	接道	(実測)南側：公道 幅員約5.43m 間口約4.49m (実測)東側：私道 幅員約1.97m 間口約16.11m	
	建蔽率	80%	容積率 300%
	用途地域	近隣商業地域	権利 所有権
	その他法令	15m第三種高度地区・準防火地域・旧市街地型美観地区等	
	建物	構造	鉄骨造陸屋根2階建 ※ラーメン構造
床面積		延べ 登記簿：101.36㎡ (約30.66坪) 1F 54.64㎡ 2F 46.72㎡	
築年月		昭和39年3月築	間取 3LDK
設備	電気・ガス・上下水道・風呂・トイレ・キッチン・屋内洗濯置き場等		
引渡	○売主瑕疵担保不担保 ●増築未登記部分有 ●主要構造部を残す改修であれば現状面積使用可 ※再建築時には同等の建物を建築できません。		
	即可	現況	空家

京都府知事(2)第12846号 (公社)全日本不動産協会

高永 株式会社 KOEI CO.,LTD

〒604-8375 京都府京都市中京区西ノ京池ノ内町1-1



075-803-3466

FAX:075-320-1677 Mail:mail@koei.info HP:http://koei.info 【営業時間】9:00~18:00【定休日】第2.4土曜日・日曜日・祝日

取引態様

代理

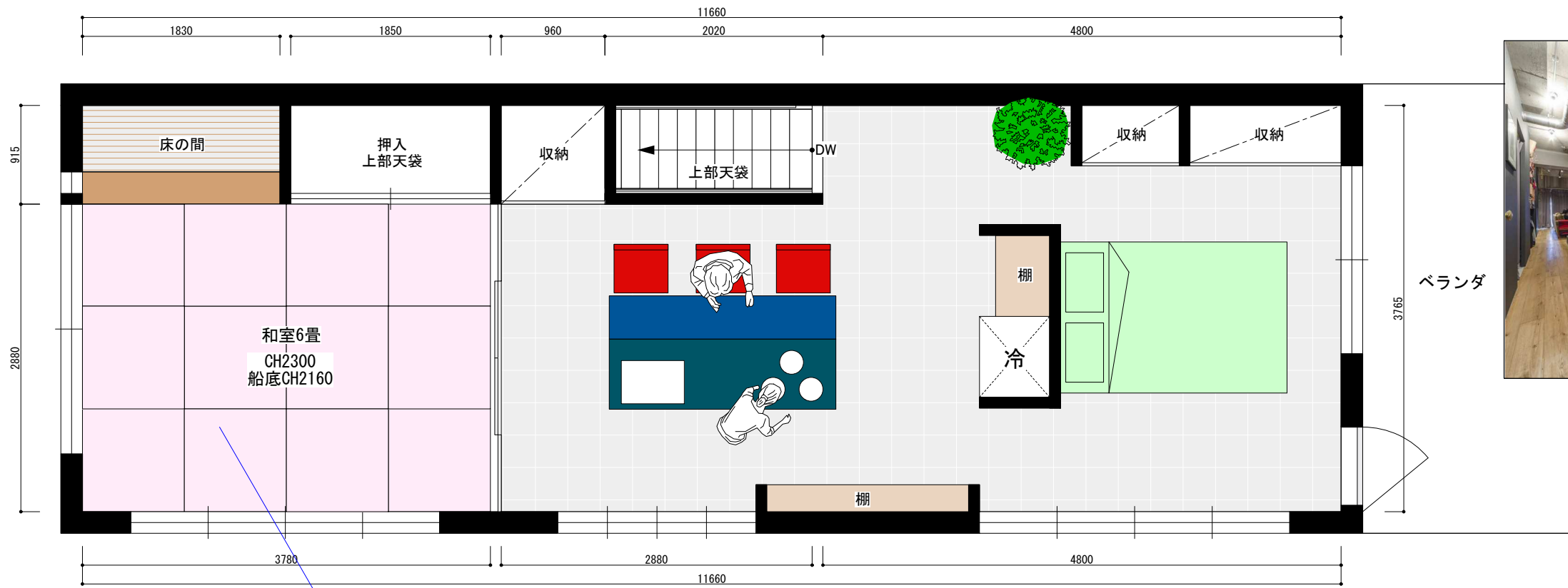
201704~201801京都市11区(右京区京北地区除く)【京都市中京区 20図 C-2】

利用者:koei





手作り感の合る空間（一つの空間を仕切って使う）

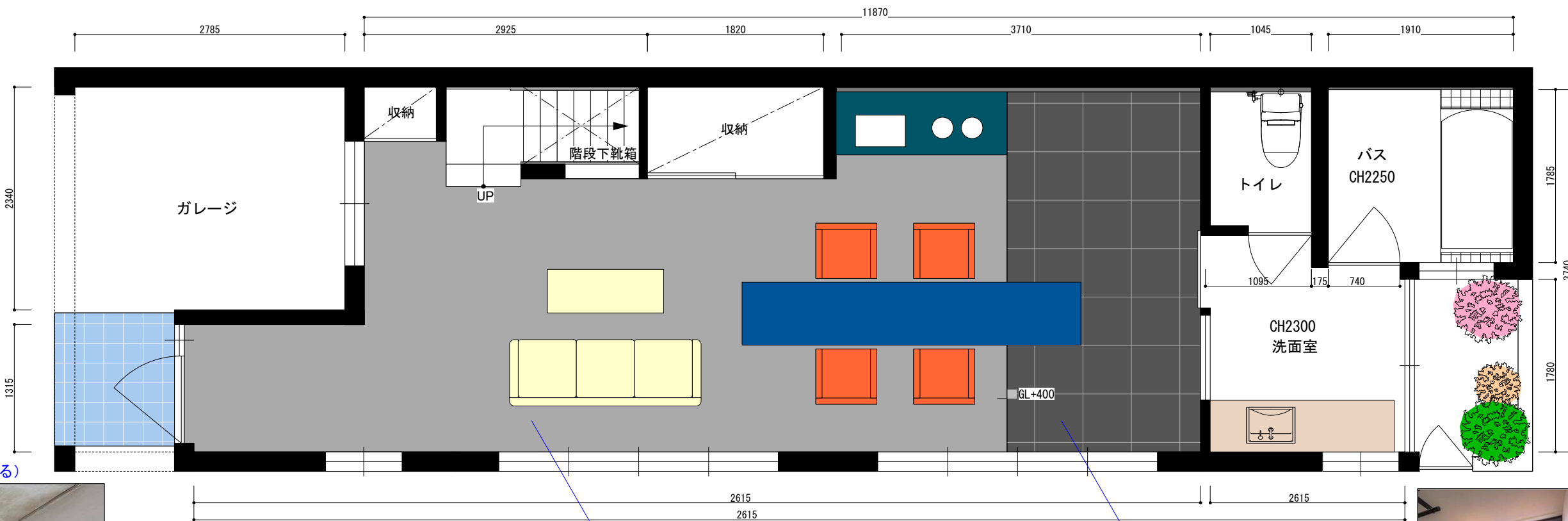


2階平面図

畳をオシャレな色を使って、内装は出来るだけそのままの良さを利用して演出



無機質な空間（店舗や事務所としても使える）



1階平面図

コンクリート土間の床

土間より一段上がる



※寸法など正確ではありません。

design creation office
FIVE COLOR[S] INK

(仮称)西ノ京池ノ内町

1:100

2019.07.04



