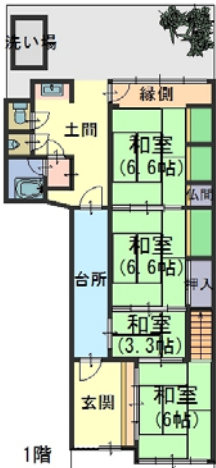


阪急京都線「西院」駅より西へ徒歩3分

# 西院 京町家

四条通沿いの風情のあるお家。  
烏丸や河原町など京都の中心部や  
嵐山などの観光地へもアクセス便利。



光が差し込む吹抜けの  
土間におくどさん。  
緑側のある裏庭も。

飲食店可！  
ゲストハウス  
民泊可！

- 延面積 約34坪
- 間口 約5.40m
- 商業地域
- 四条通面す！
- 駅近！
- 2浴線利用可！

種目	貸家			
物件名	西院異町 京町家			
賃貸条件	賃料 (税別)	37万円	管理費 (税別)	なし
	保証金	6ヶ月	礼金	なし
	更新	3年	更新料	なし
所在地	〒615-0014 京都市右京区西院異町19			
交通	阪急 京都線「西院」駅 徒歩 約 3 分			
	京福電鉄 嵐山本線「西院」駅 徒歩 約 6 分			
建物	構造	木造 かわらぶき2階建		
	専有面積	登記簿 約 112.56 m <sup>2</sup> (約34.05坪) (1階:69.65m <sup>2</sup> 、2階:42.91m <sup>2</sup> )		
	築年数	不詳	間取	左記参照
引渡	相談	現況	空家	
設備	ガス・電気・上下水道・キッチン・風呂・洗面所・トイレ			
備考	*火災保険加入要 *家賃保証会社加入要(月額賃料・管理費合計の30%~) *更新時、更新事務手数料10,000円と別途消費税要 *解約時、保証金70%償却			

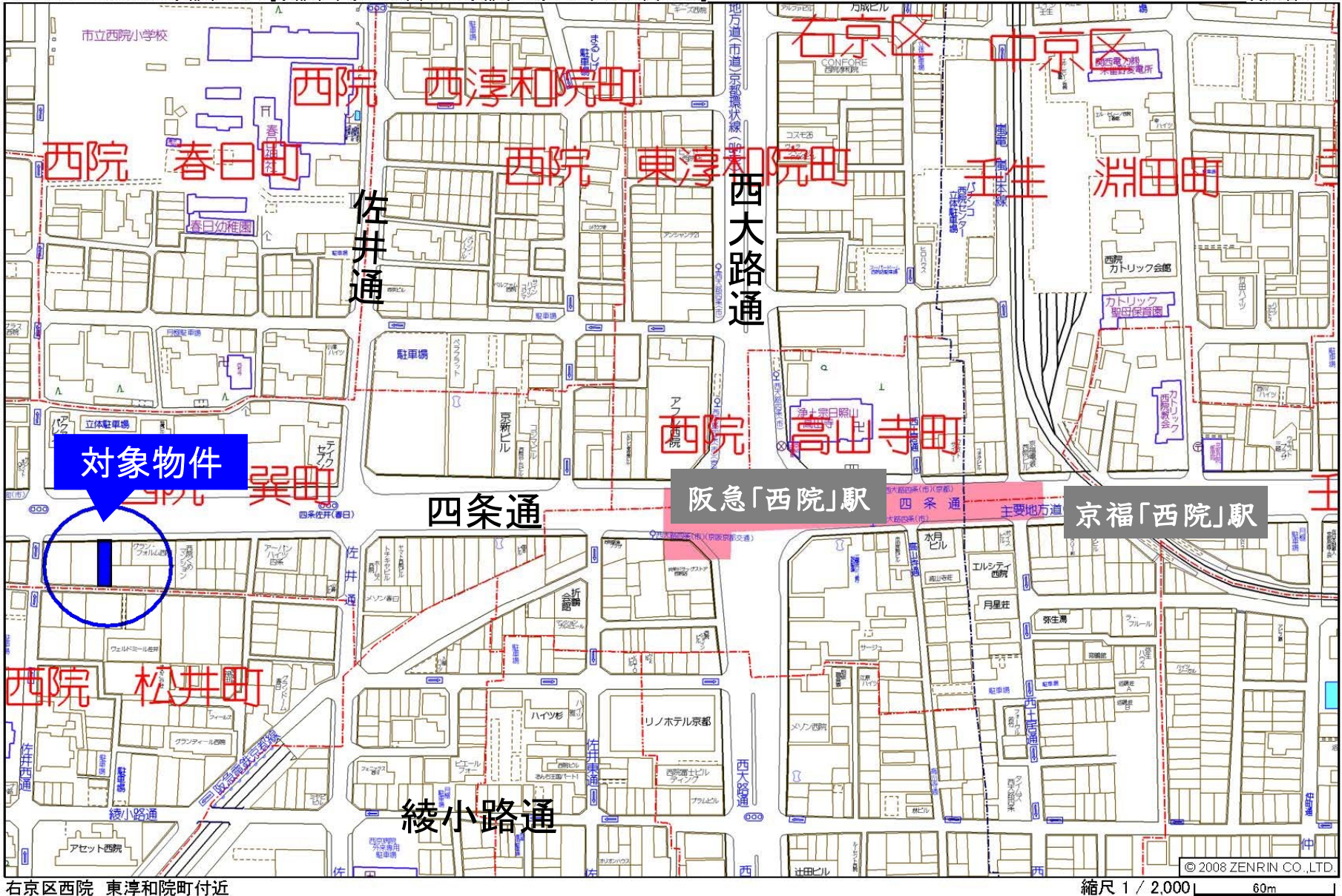
京都府知事(2)第12846号  
(公社)全日本不動産協会



〒604-8375 京都市中京区西ノ京池ノ内町1-1 取引態様：一般  
 TEL 075-803-3466 MAIL mail@koei.info  
 FAX 075-320-1677 HP http://koei.info  
 営業時間 9:00~17:30(定休日:日曜日、祝日、第2・4土曜日)

200704~200801京都市11区 [京都市中京区 24図 G-4 京都市右京区1中心 78図 G-4]

利用者:koei



右京区西院 東淳和院町付近

縮尺 1 / 2,000 60m















